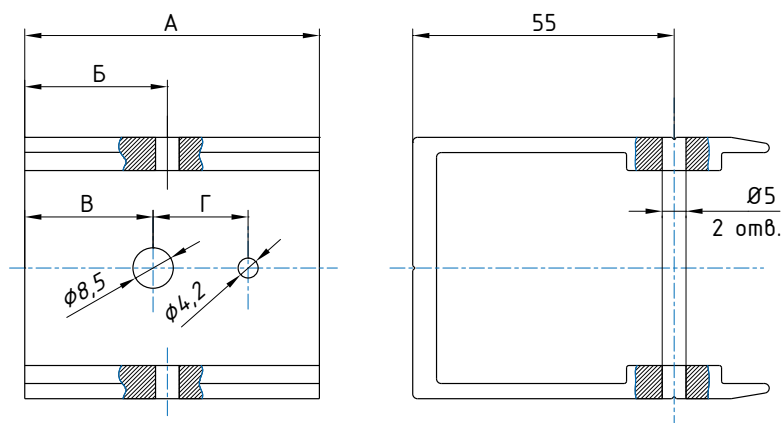
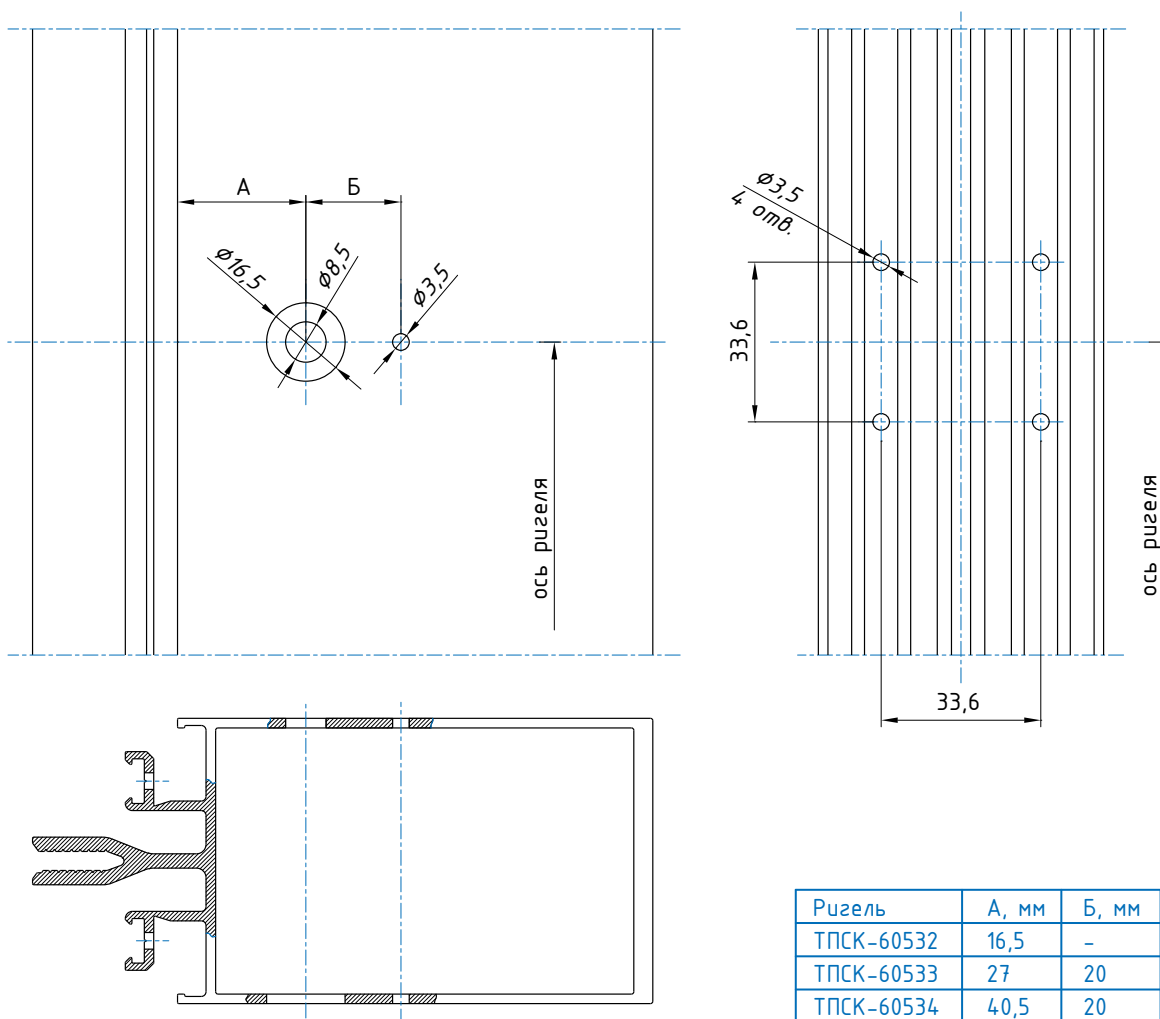


Обработка закладной ТПСК-60543



Ригель	A, мм	Б, мм	В, мм	Г, мм
ТПСК-60532	24,5	11,75	16,25	-
ТПСК-60533	61,5	29,75	26,75	20
ТПСК-60534	39	19,25	12,75	20
ТПСК-60535	25	12,25	12,75	-

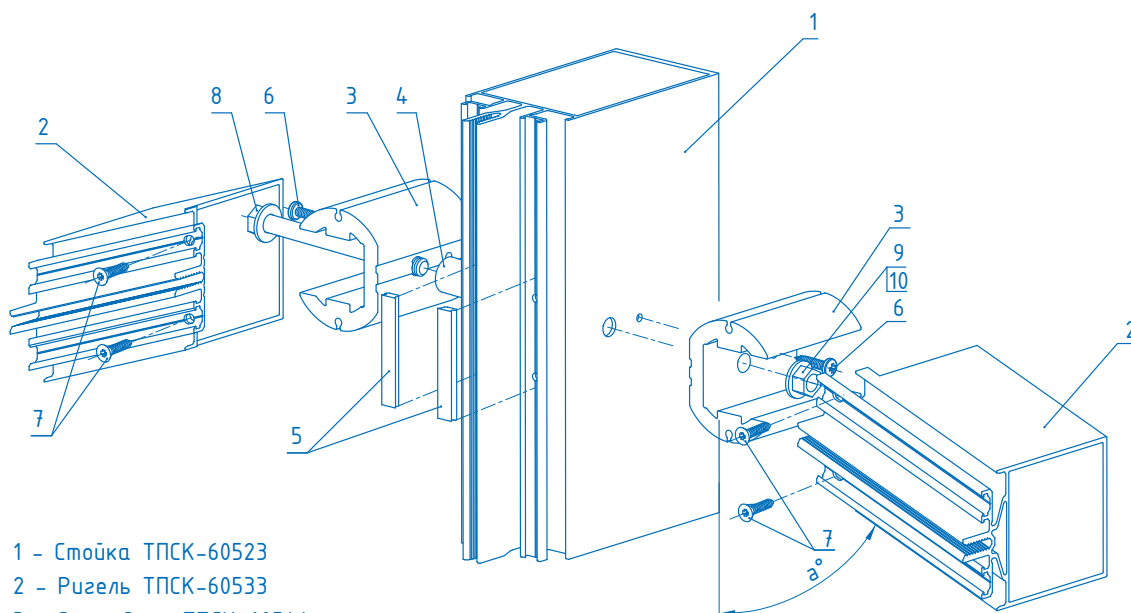
Обработка стойки



Ригель	A, мм	Б, мм
ТПСК-60532	16,5	-
ТПСК-60533	27	20
ТПСК-60534	40,5	20
ТПСК-60535	40,5	-

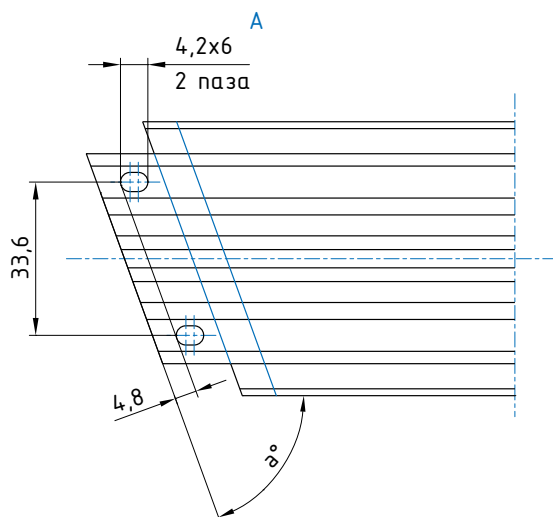
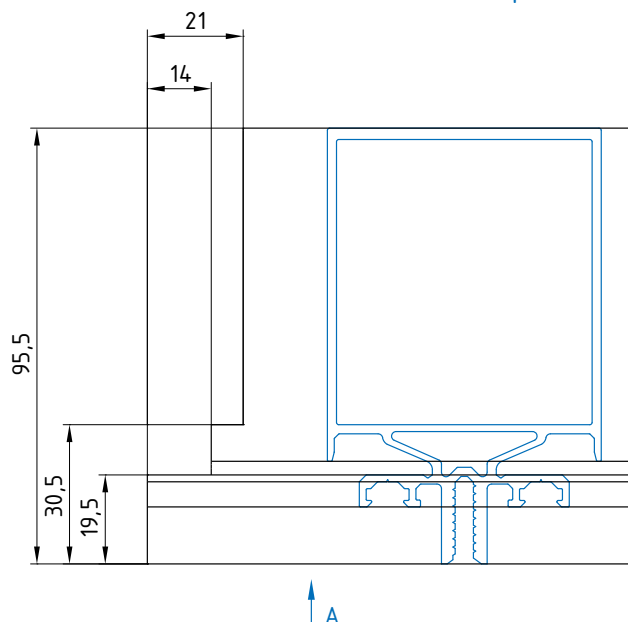
ВАРИАНТ КРЕПЛЕНИЯ РИГЕЛЕЙ (НАКЛОННЫЙ)

Под углом 25°-90° в вертикальной плоскости

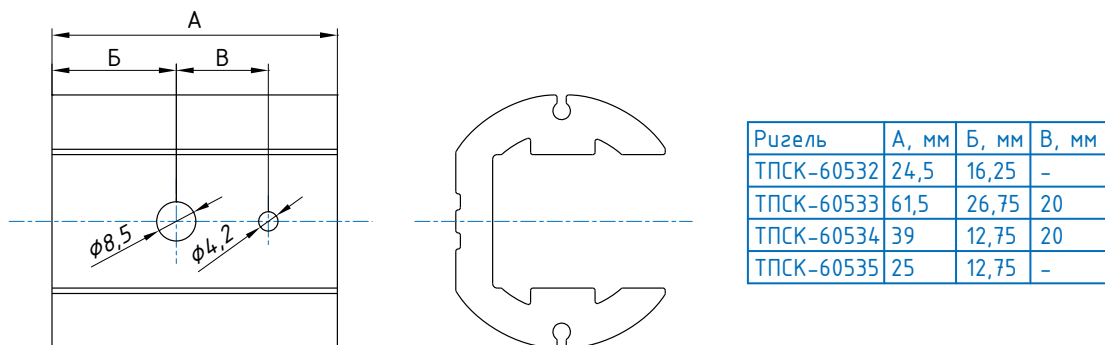


- 1 - Стойка ТПСК-60523
- 2 - Ригель ТПСК-60533
- 3 - Закладная ТПСК-60544
- 4 - Втулка ТП-5051
- 5 - Уплотнитель ТПУ-6005
- 6 - Винт ВС 4,2х19 DIN 7981
- 7 - Винт ВС 4,2х19 DIN 7982
- 8 - Болт М8х90.56.019 ГОСТ 7805-89
- 9 - Гайка М8.6.019 ГОСТ 5915-89
- 10 - Шайба 8.02.019 ГОСТ 11371-89

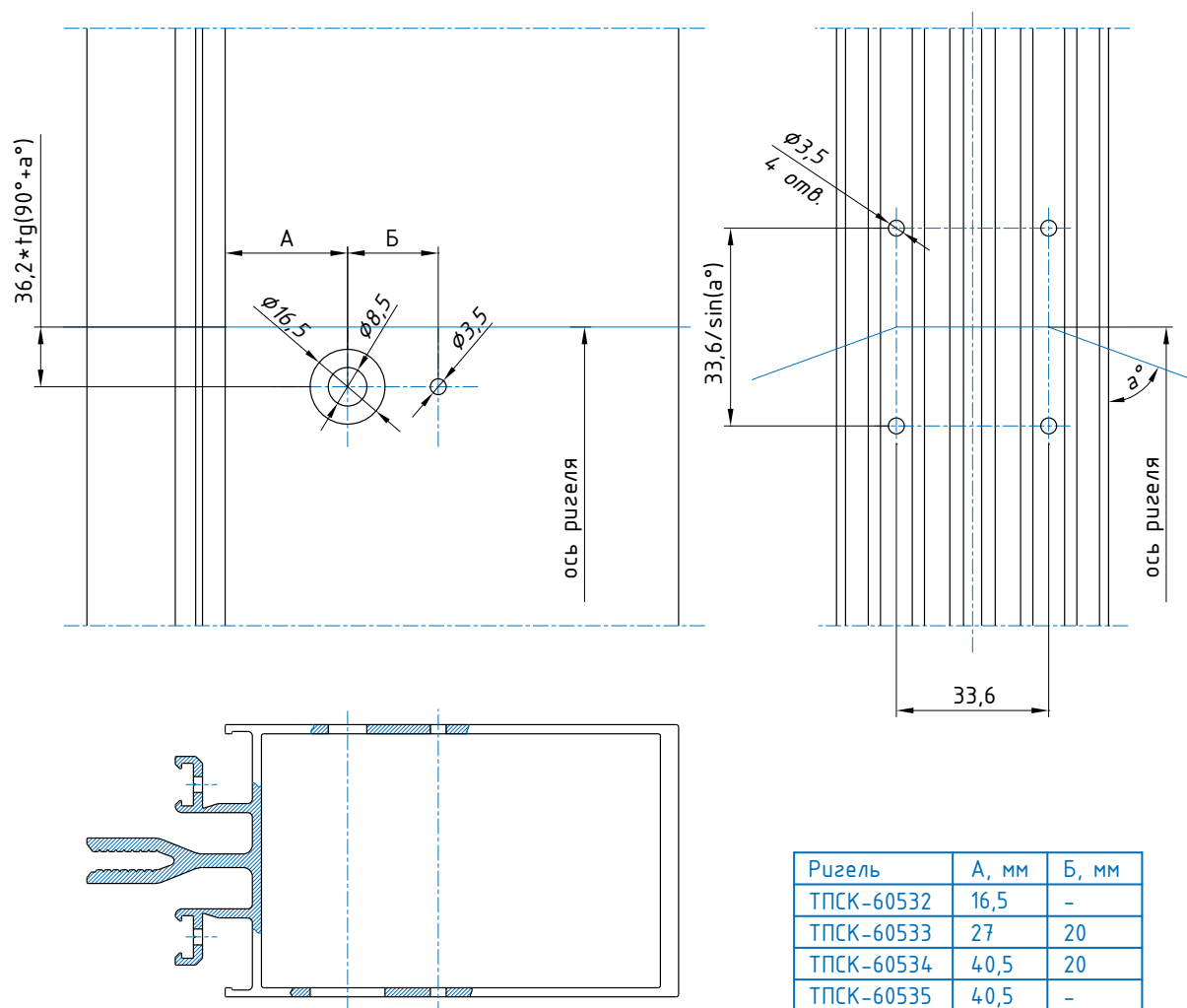
Обработка ригеля



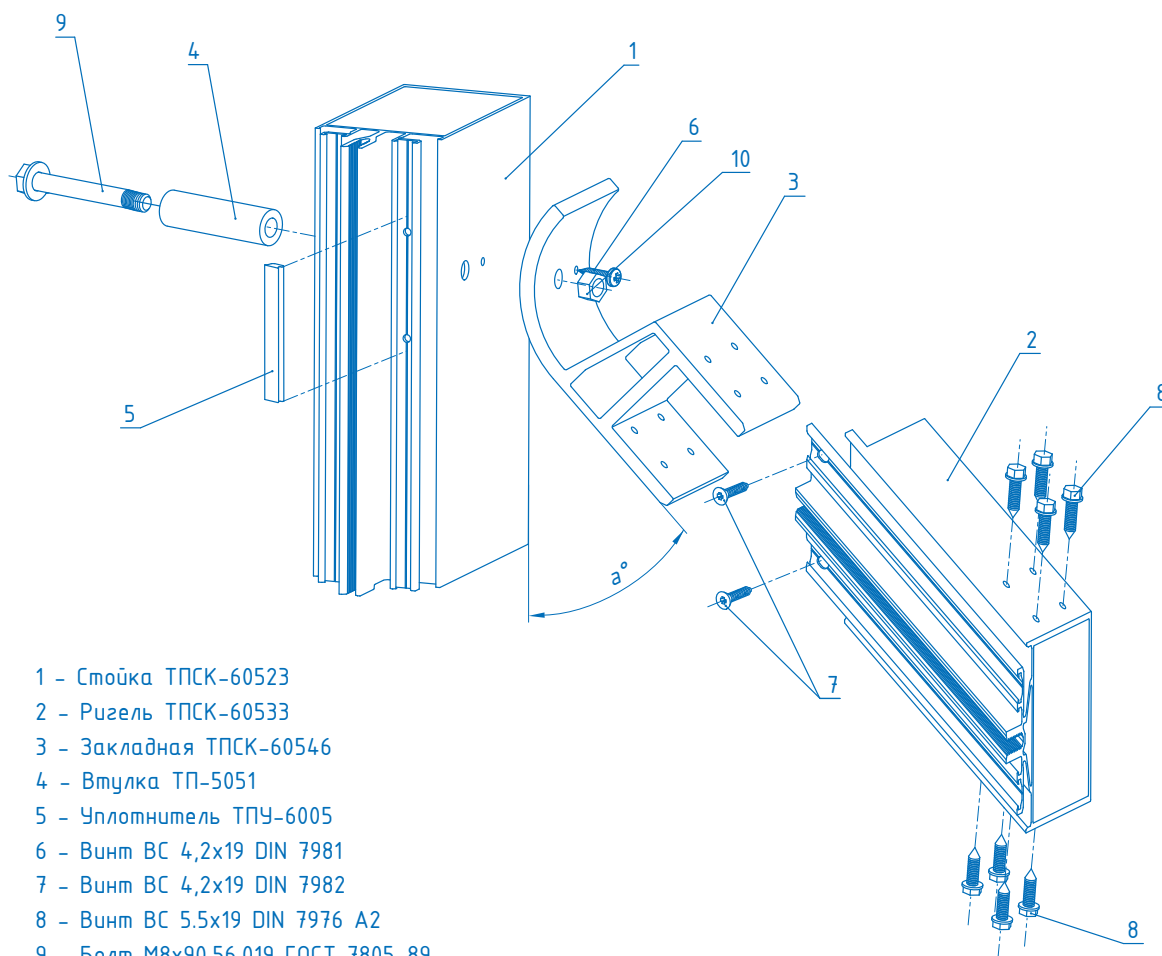
Обработка закладной



Обработка стойки

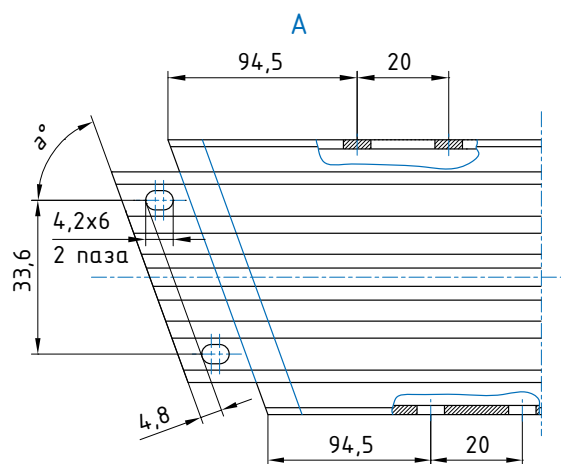
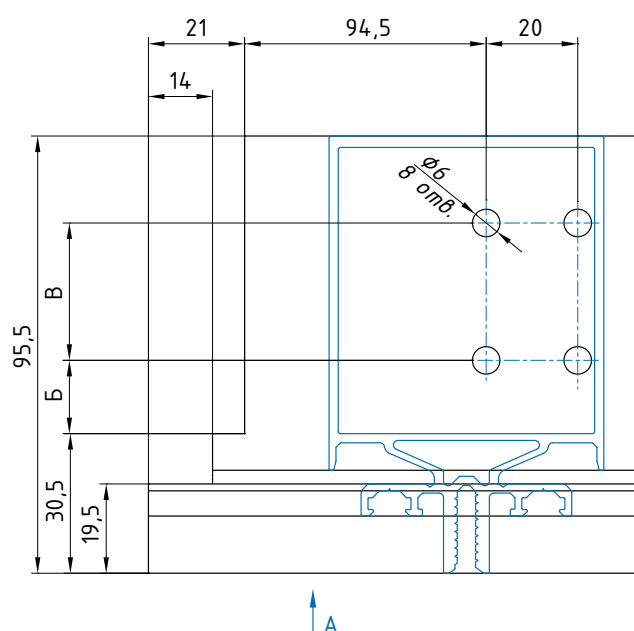


ВАРИАНТ КРЕПЛЕНИЯ РИГЕЛЕЙ (НАКЛОННЫЙ)

Под углом 20° – 70° в вертикальной плоскости

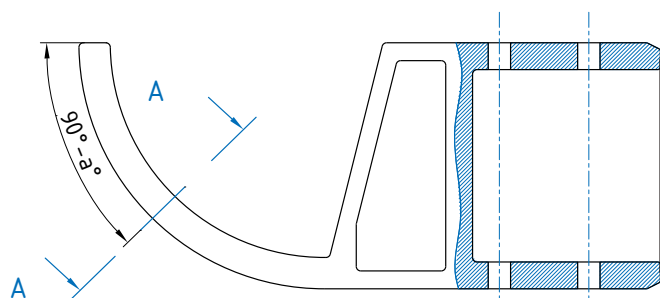
- 1 - Стойка ТПСК-60523
- 2 - Ригель ТПСК-60533
- 3 - Закладная ТПСК-60546
- 4 - Втулка ТП-5051
- 5 - Уплотнитель ТПУ-6005
- 6 - Винт ВС 4,2x19 DIN 7981
- 7 - Винт ВС 4,2x19 DIN 7982
- 8 - Винт ВС 5,5x19 DIN 7976 A2
- 9 - Болт М8х90.56.019 ГОСТ 7805-89
- 10 - Гайка М8.6.019 ГОСТ 5915-89

Обработка ригеля

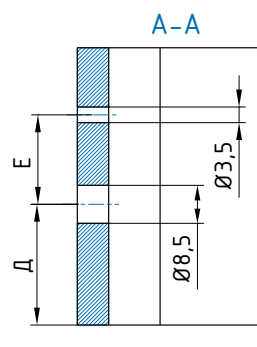
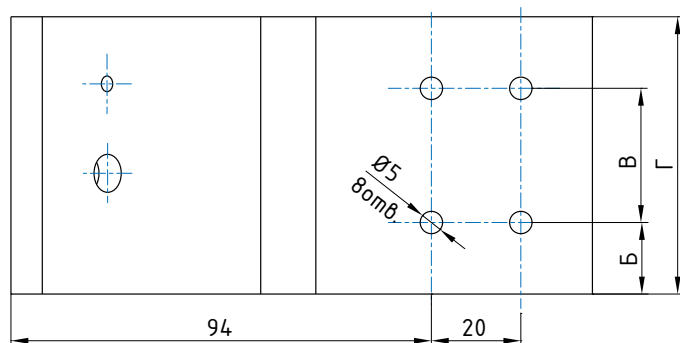


Ригель	Б, мм	В, мм
ТПСК-60532	13	–
ТПСК-60533	16	30
ТПСК-60534	37,5	20
ТПСК-60535	40,5	–

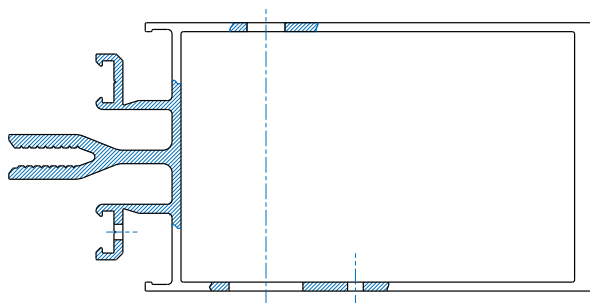
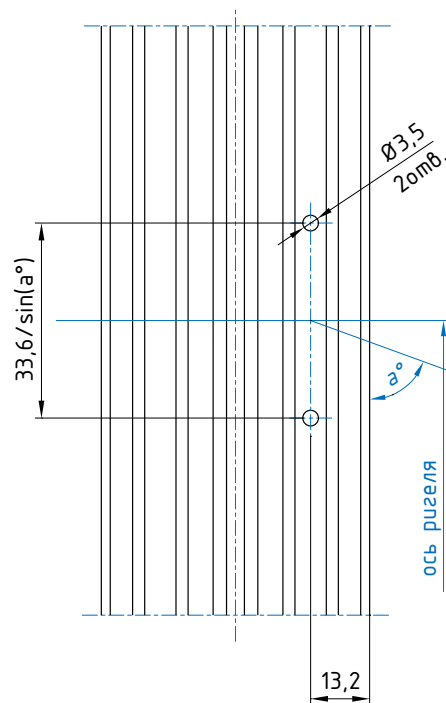
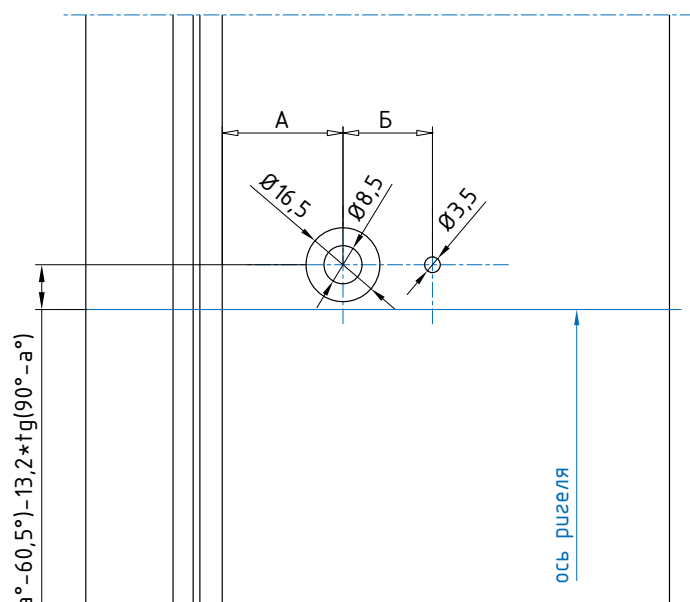
Обработка закладной



Ригель	Б, мм	В, мм	Г, мм	Д, мм	Е, мм
ТПСК-60532	12,75	-	24,5	16,25	-
ТПСК-60533	12,75	30	61,5	26,75	20
ТПСК-60534	37,25	20	39	12,75	20
ТПСК-60535	40,25	-	25	12,75	-

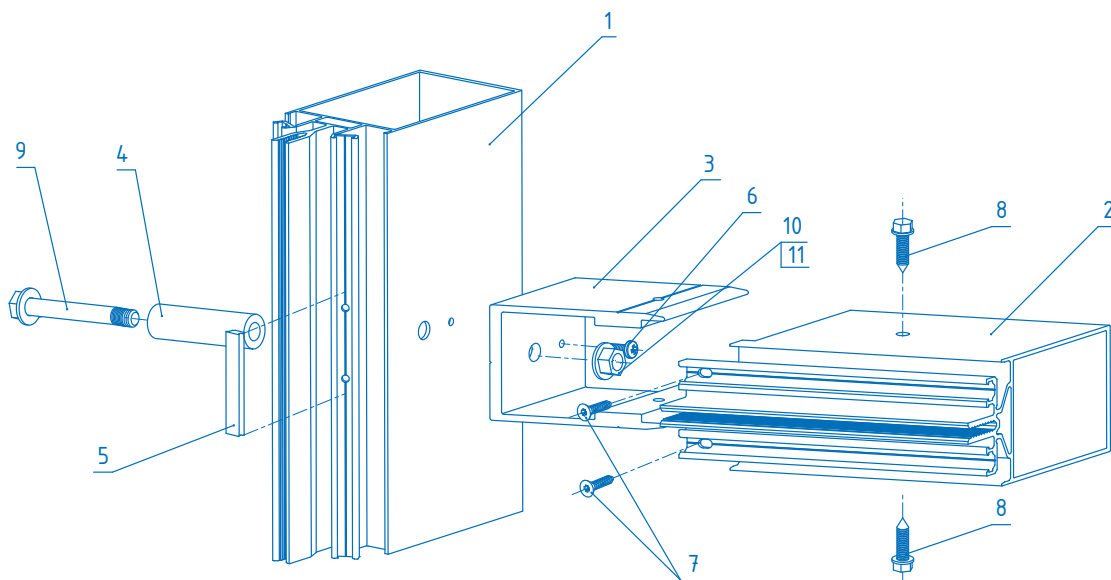


Обработка стойки



Ригель	А, мм	Б, мм
ТПСК-60532	16,5	-
ТПСК-60533	27	20
ТПСК-60534	13	20
ТПСК-60535	13	-

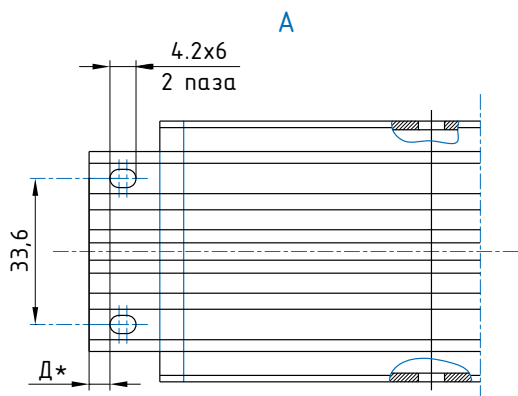
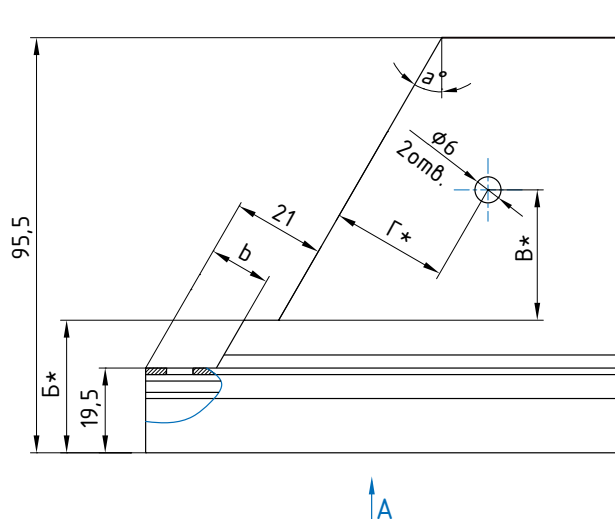
ВАРИАНТ КРЕПЛЕНИЯ РИГЕЛЕЙ (ПОВЕРНУТЫЙ)



- 1 - Стойка ТПСК-60523
- 2 - Ригель ТПСК-60533
- 3 - Закладная ТПСК-60543
- 4 - Втулка ТП-5051
- 5 - Уплотнитель ТПУ-6005
- 6 - Винт ВС 4,2x19 DIN 7981
- 7 - Винт ВС 4,2x19 DIN 7982
- 8 - Винт ВС 5,5x19 DIN 7976 A2
- 9 - Болт М8х90.56.019 ГОСТ 7805-89
- 10 - Гайка М8.6.019 ГОСТ 5915-89
- 11 - Шайба 8.02.019 ГОСТ 11371-89

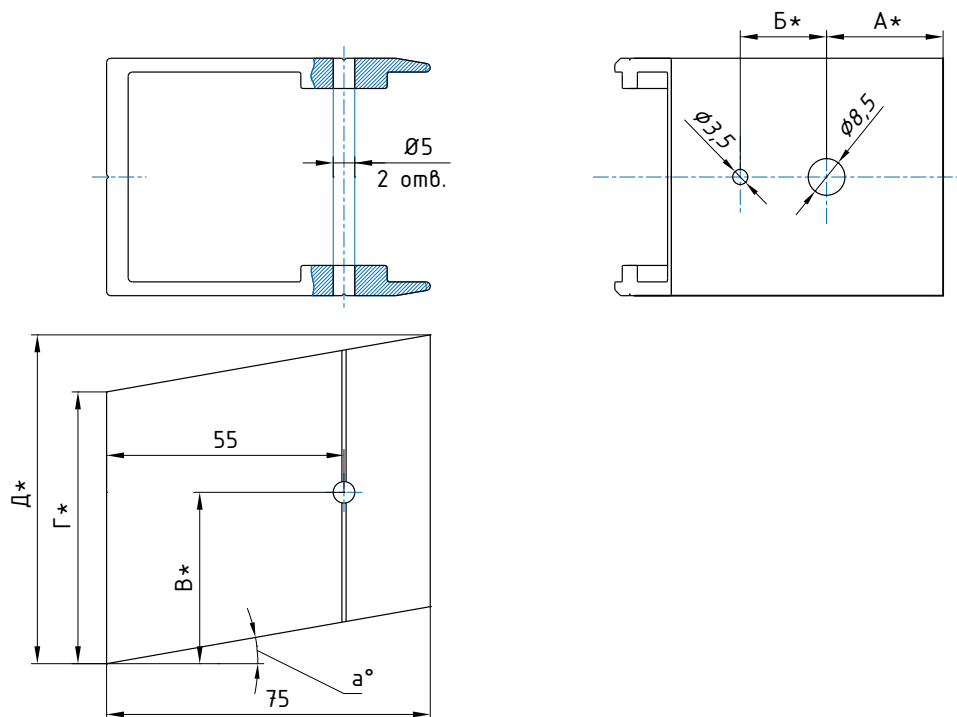
Обработка ригеля

α° - угол поворота ригеля
 $b = 12,75 \cdot \cos(\alpha^\circ - 29^\circ) + 2,85$



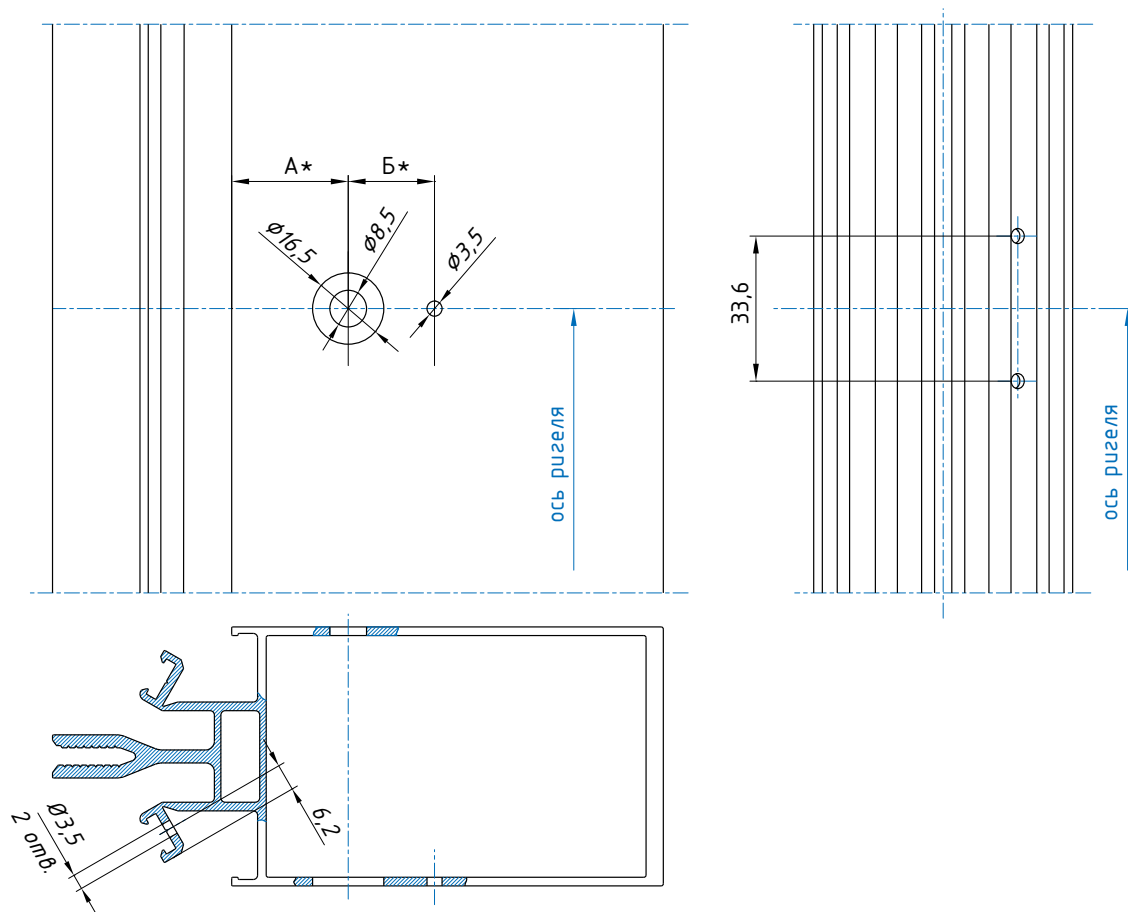
* - размер уточнить при построении

Обработка закладной



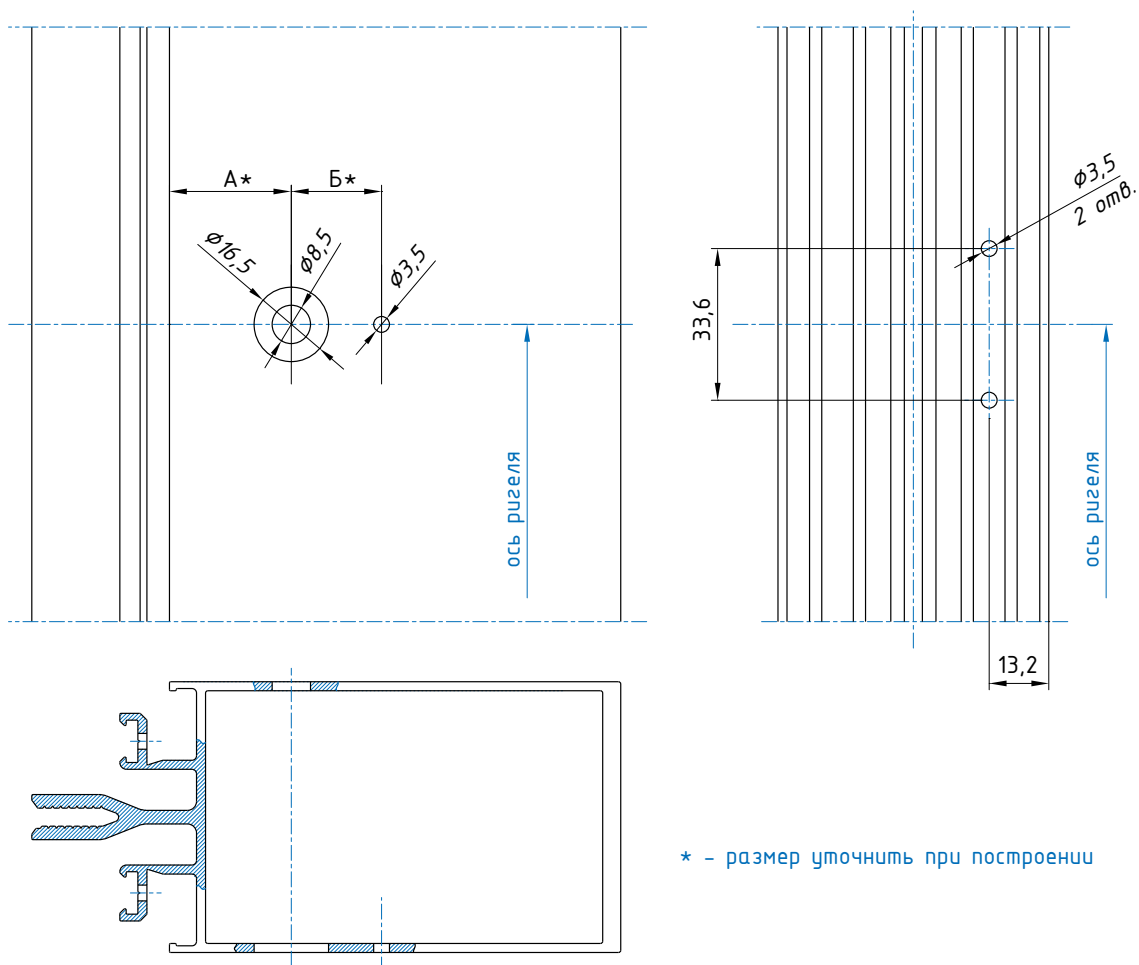
* - размер уточнить при построении

Обработка стойки с гнутыми усами

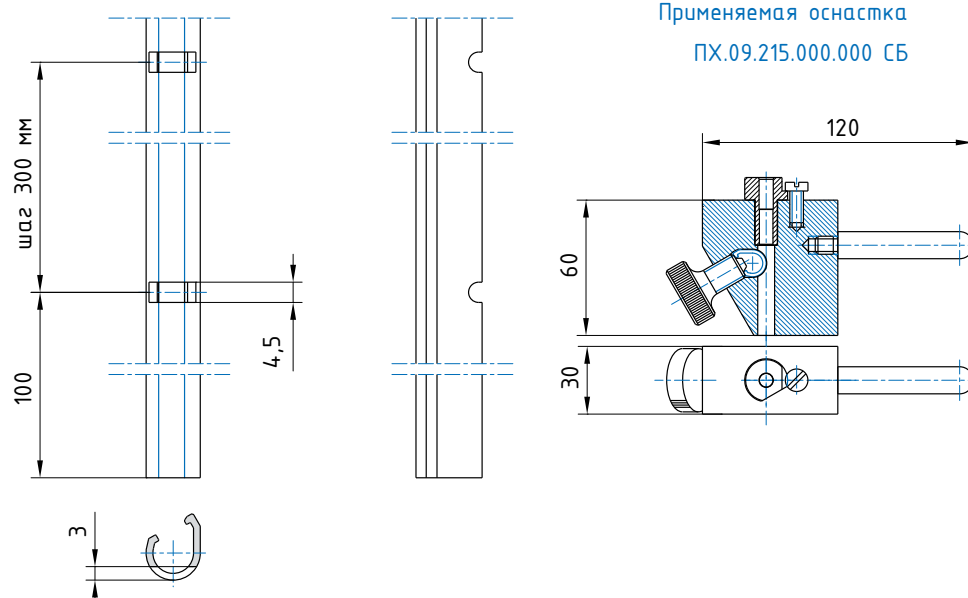


* - размер уточнить при построении

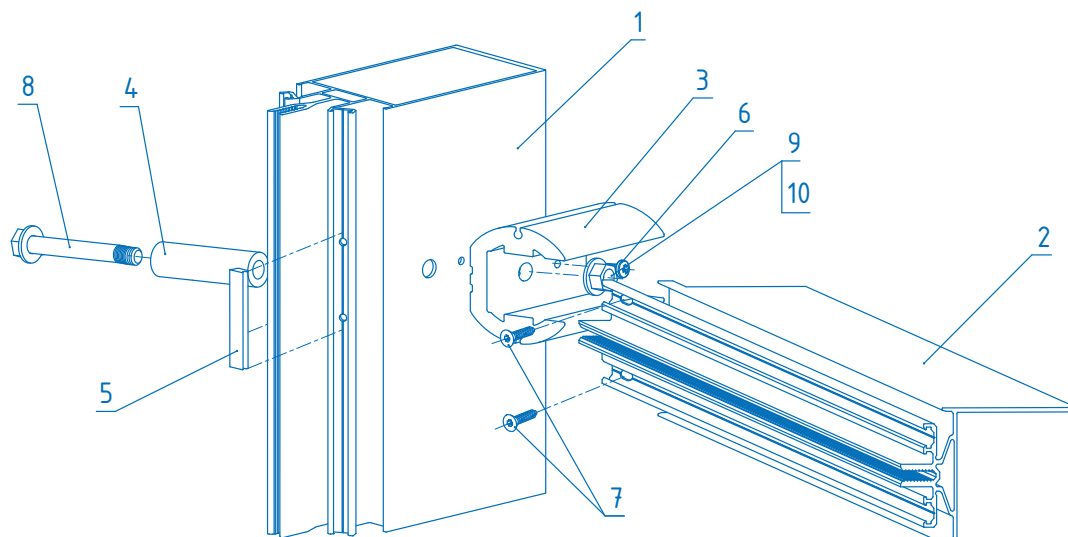
Обработка стойки без гнбки усов



Обработка адаптера ТП-50359М (только для стойки без гнутых усов)



ВАРИАНТ КРЕПЛЕНИЯ РИГЕЛЕЙ (НАКЛОННО-ПОВЕРНУТЫЙ)



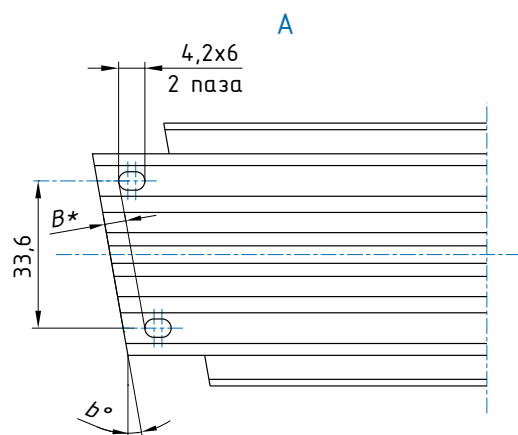
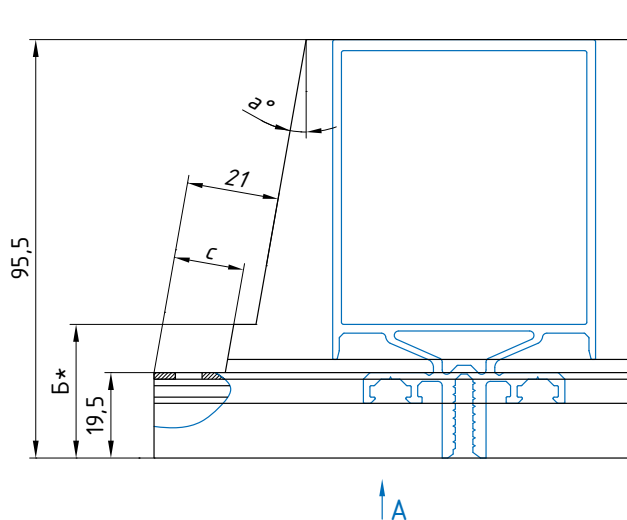
- 1 - Стойка ТПСК-60523
- 2 - Ригель ТПСК-60533
- 3 - Закладная ТПСК-60544 (возможна замена на ТПСК-60546)
- 4 - Втулка ТП-5051
- 5 - Уплотнитель ТПУ-6005
- 6 - Винт ВС 4,2x19 DIN 7981
- 7 - Винт ВС 4,2x19 DIN 7982
- 8 - Болт М8х90.56.019 ГОСТ 7805-89
- 9 - Гайка М8.6.019 ГОСТ 5915-89
- 10 - Шайба 8.02.019 ГОСТ 11371-89

Обработка ригеля

α° - угол поворота ригеля

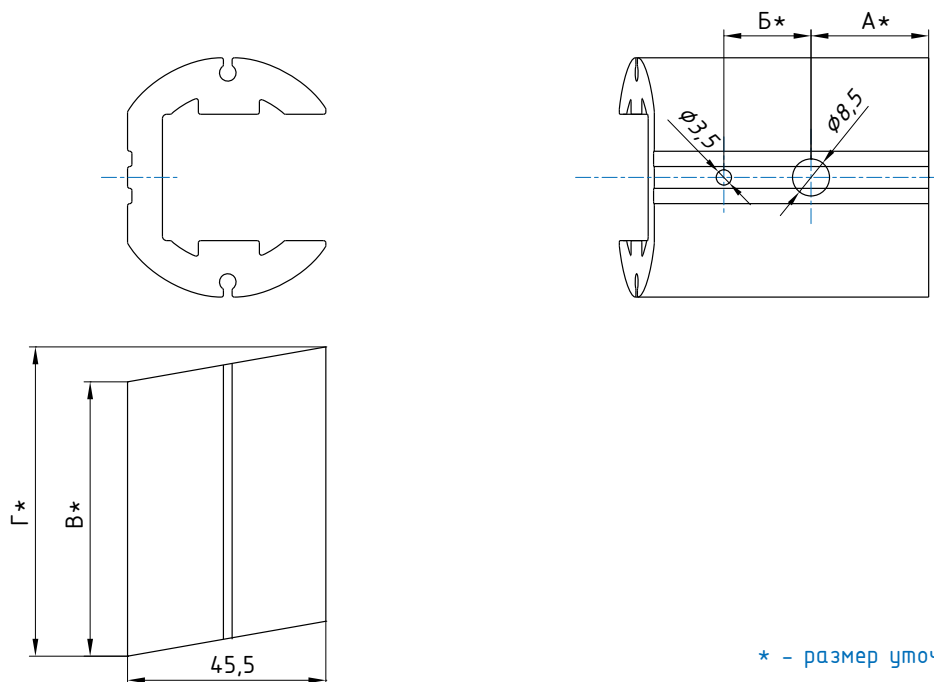
β° - угол наклона ригеля

$$c = 12,75 \cdot \cos(\alpha^\circ - 29^\circ) + 2,85$$



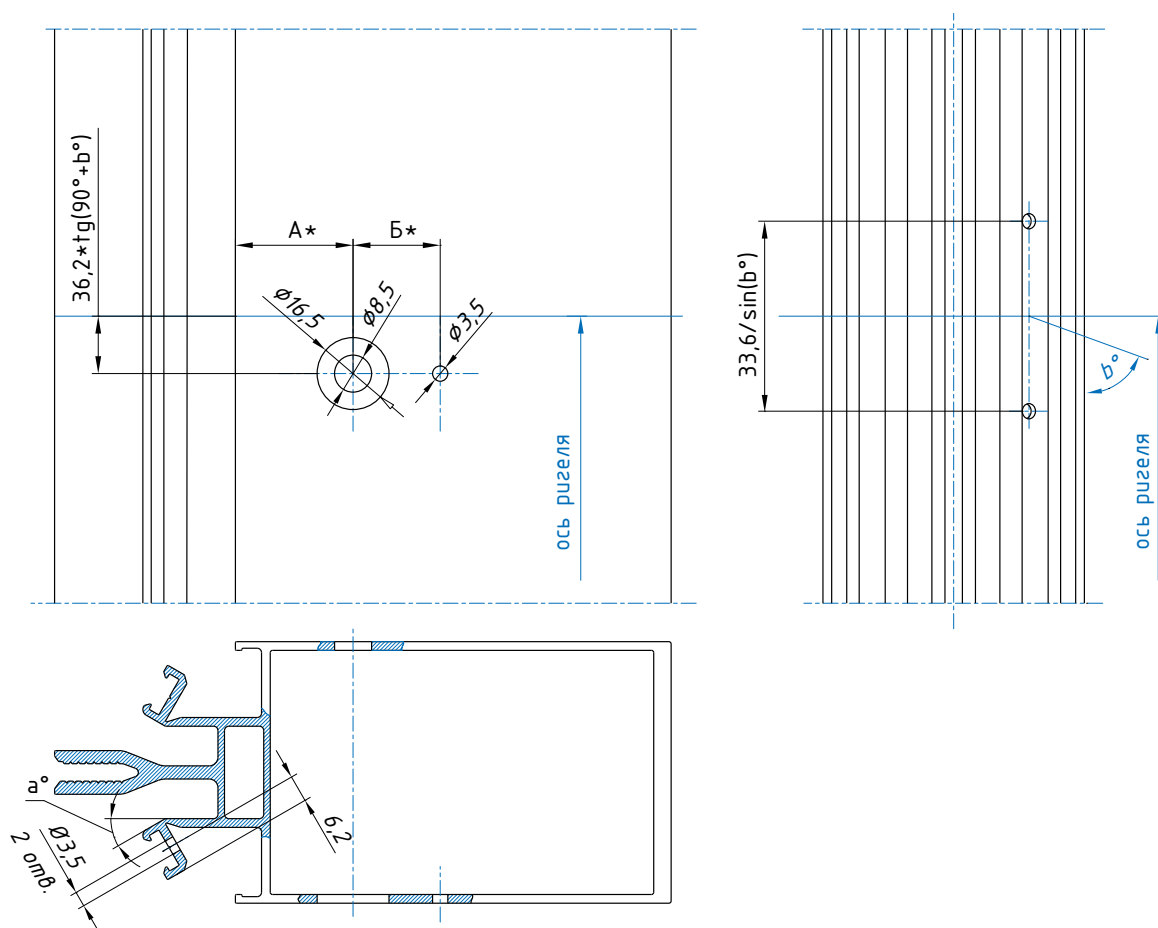
* - размер уточнить при построении

Обработка закладной



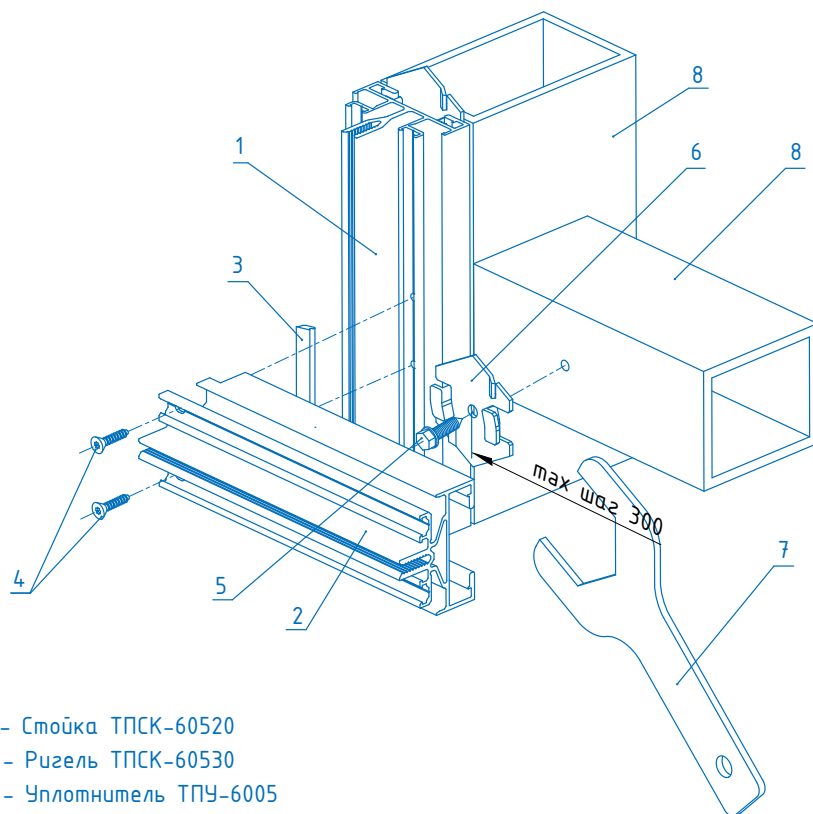
* – размер уточнить при построении

Обработка стойки



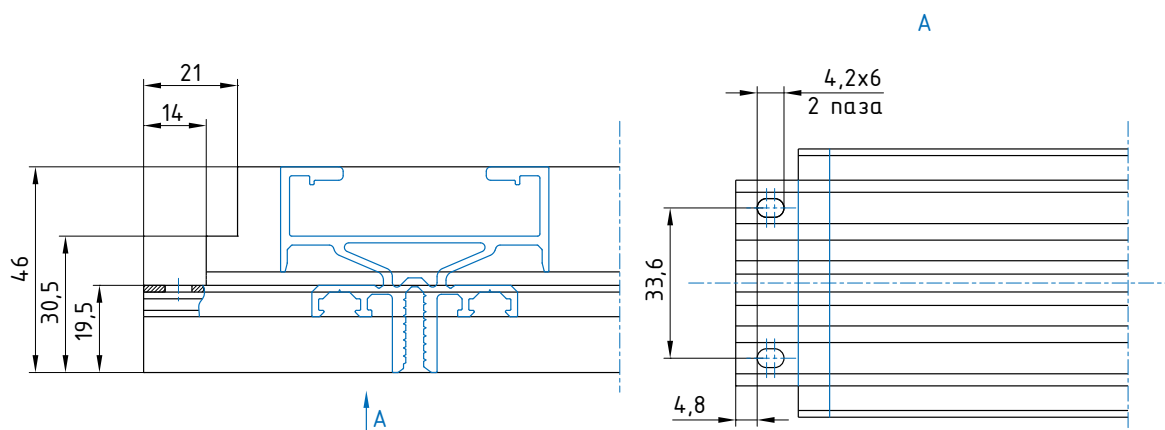
* – размер уточнить при построении

ВАРИАНТ КРЕПЛЕНИЯ РИГЕЛЯ И СТОЙКИ НА МЕТАЛЛОКАРКАСЕ (С ПОМОЩЬЮ СКОБЫ)



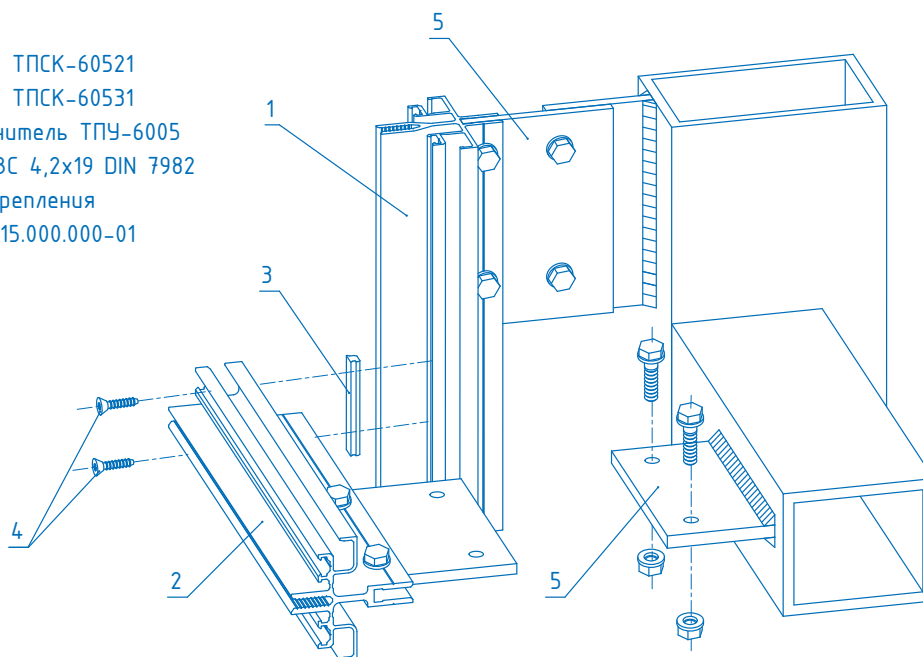
- 1 - Стойка ТПСК-60520
- 2 - Ригель ТПСК-60530
- 3 - Уплотнитель ТПУ-6005
- 4 - Винт ВС 4,2х19 DIN 7982
- 5 - Винт ВС 5,5х19 DIN 7976 A2
- 6 - Скоба ТПСК-60201
- 7 - Ключ ТПСК-60202
- 8 - Металлокаркас

Обработка ригеля

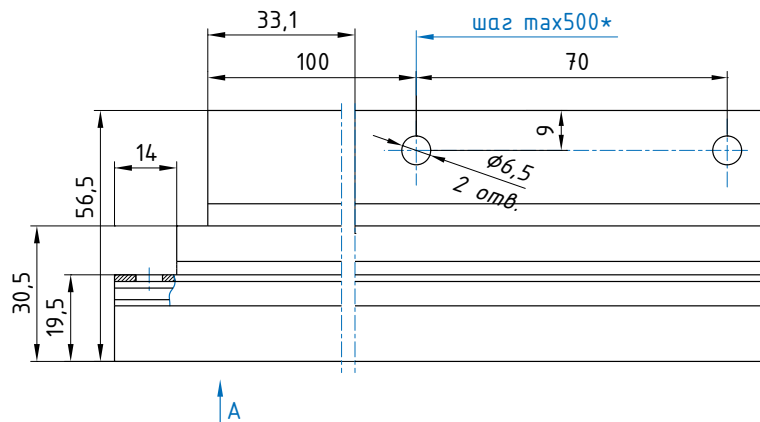


ВАРИАНТ КРЕПЛЕНИЯ РИГЕЛЯ И СТОЙКИ НА МЕТАЛЛОКАРКАСЕ (С ПОМОЩЬЮ ПЛАСТИН)

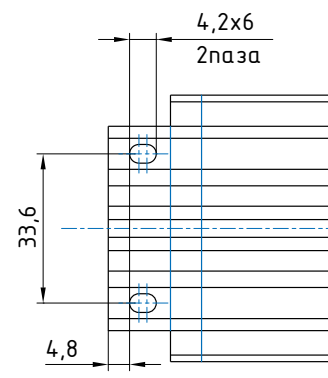
- 1 - Стойка ТПСК-60521
- 2 - Ригель ТПСК-60531
- 3 - Уплотнитель ТПУ-6005
- 4 - Винт ВС 4,2x19 DIN 7982
- 5 - Узел крепления
ПХ.06.015.000.000-01



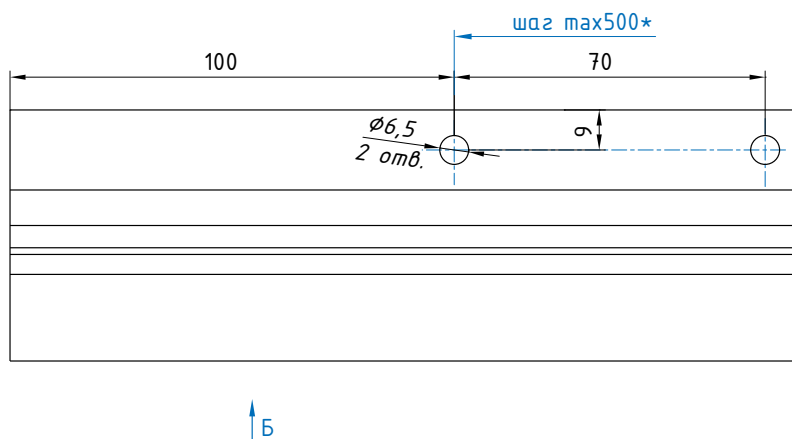
Обработка ригеля



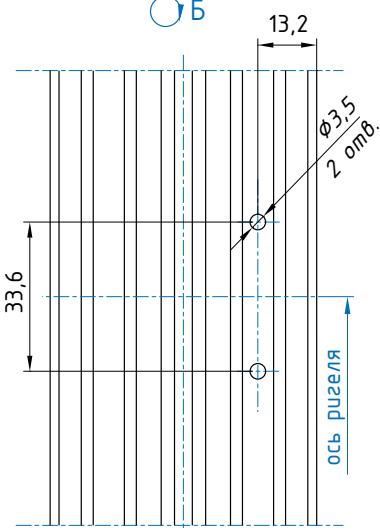
A



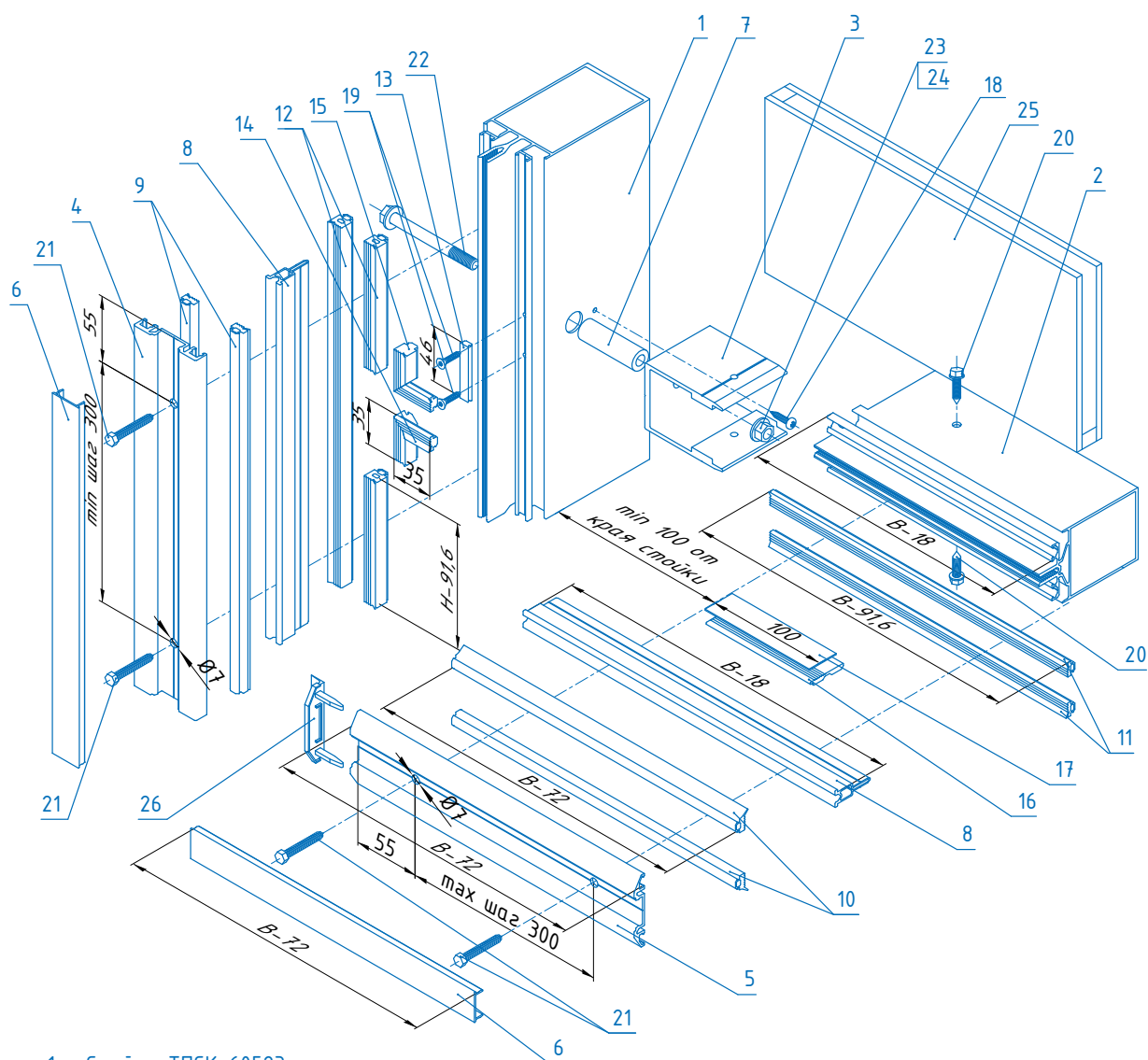
Обработка стойки



Б

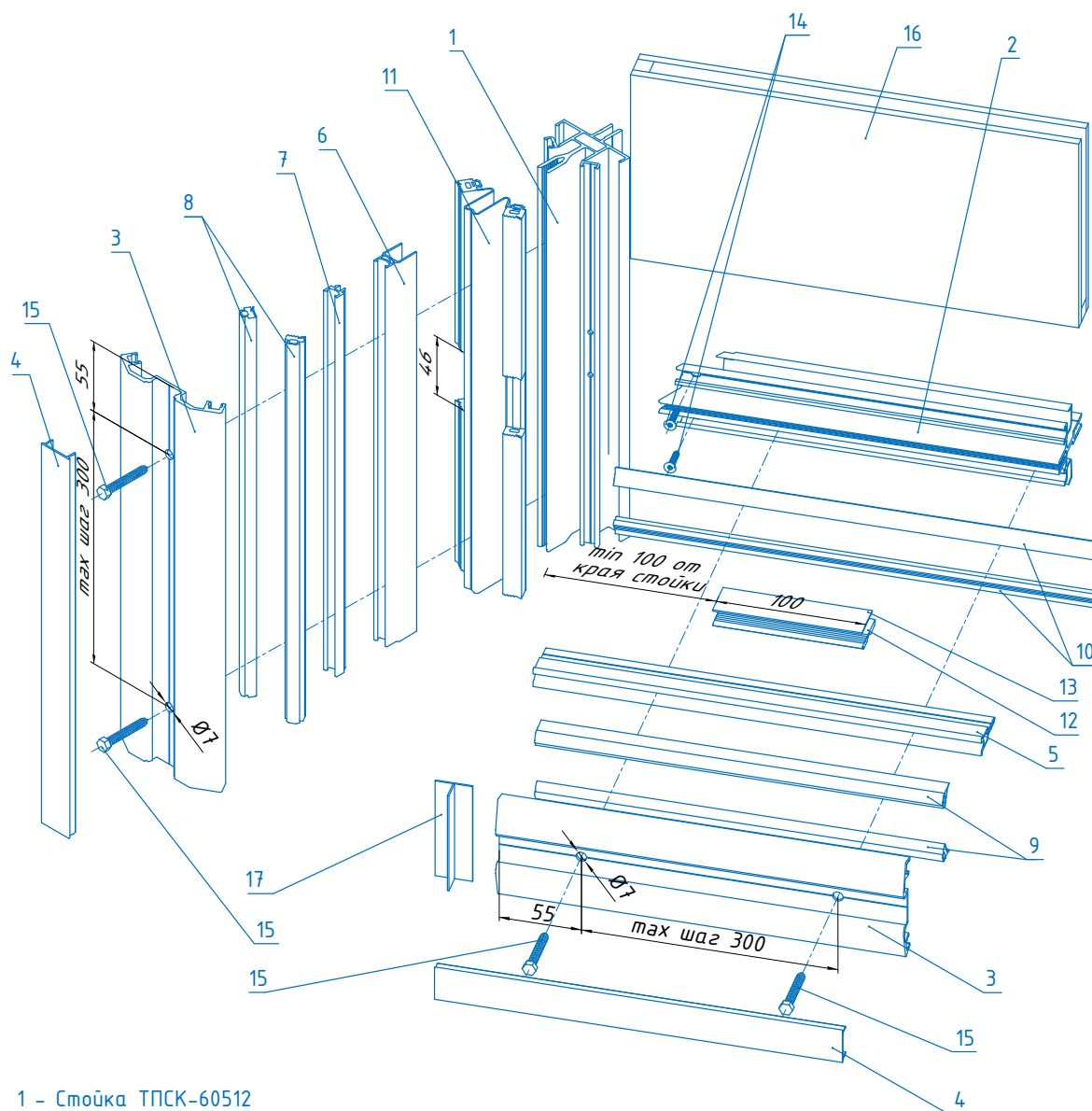


СБОРКА РИГЕЛЯ И СТОЙКИ



- | | |
|---------------------------------------------|-------------------------------------|
| 1 - Стойка ТПСК-60523 | 18 - Винт ВС 4,2х19 DIN 7981 |
| 2 - Ригель ТПСК-60533 | 19 - Винт ВС 4,2х19 DIN 7982 |
| 3 - Закладная ТПСК-60543 | 20 - Винт ВС 5.5х19 DIN 7976 А2 |
| 4 - Прижим ТПСК-6038 | 21 - Винт ВС 5.5х38 DIN 7976 А2 |
| 5 - Прижим ТПСК-6039 | 22 - Болт М8х90.56.019 ГОСТ 7805-89 |
| 6 - Крышка ТПСК-6040 | 23 - Гайка М8.6.019 ГОСТ 5915-89 |
| 7 - Втулка ТП-5051 | 24 - Шайба 8.02.019 ГОСТ 11371-89 |
| 8 - Термовставка ТПУ-010-03 | 25 - Стеклопакет |
| 9 - Уплотнитель ТПУ-001ММ | 26 - Заглушка ригеля ТПУ-6014 |
| 10 - Уплотнитель ТПУ-007ММ | |
| 11 - Уплотнитель ТПУ-6001 | |
| 12 - Уплотнитель ТПУ-6002 | |
| 13 - Уплотнитель ТПУ-6005 | |
| 14 - Уголок ТПУ-6003 | |
| 15 - Уголок ТПУ-6004 | |
| 16 - Подставка под с/п
ТПСК-6004 L=100мм | |
| 17 - Пластина ТПУ-012 (к-м) | |

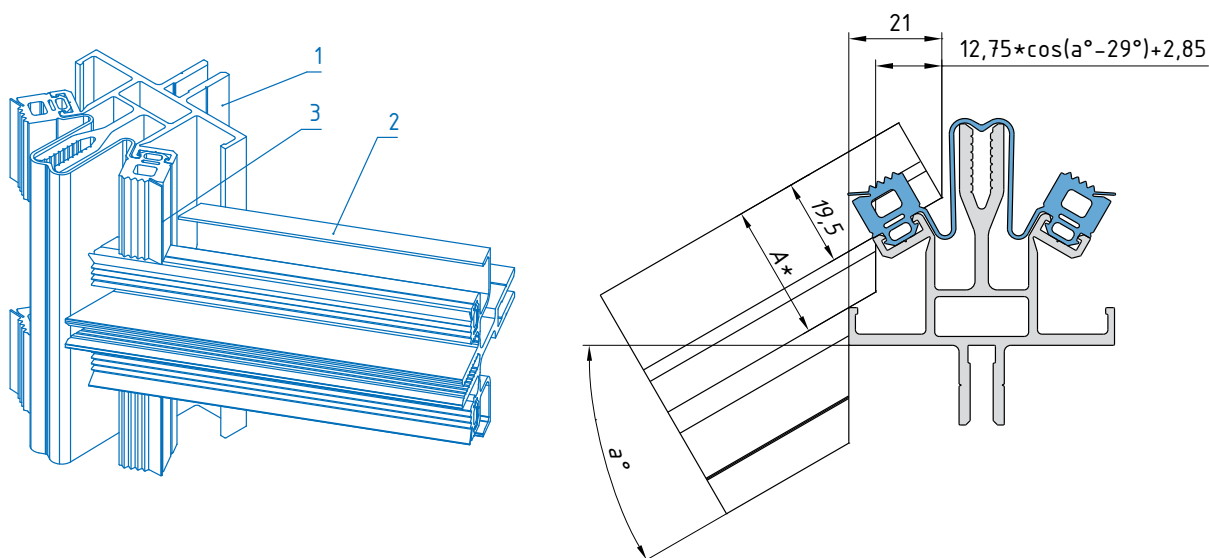
СБОРКА РИГЕЛЯ И СТОЙКИ С ИСПОЛЬЗОВАНИЕМ УПЛОТНИТЕЛЯ ТПУ-60501



- 1 - Стойка ТПСК-60512
- 2 - Ригель ТПСК-60532
- 3 - Прижим ТПСК-6041
- 4 - Крышка ТПСК-6040
- 5 - Термовставка ТПУ-010-03
- 6 - Термовставка ТПУ-60502
- 7 - Дистанционная вставка ТПУ-032-07
- 8 - Уплотнитель ТПУ-001ММ
- 9 - Уплотнитель ТПУ-007ММ
- 10 - Уплотнитель ТПУ-6001
- 11 - Уплотнитель ТПУ-60501
- 12 - Подставка под с/п
ТПСК-6004 L=100мм
- 13 - Пластина ТПУ-012 (к-м)
- 14 - Винт ВС 4,2x19 DIN 7982
- 15 - Винт ВС 5.5x38 DIN 7976 A2
- 16 - Стеклопакет
- 17 - Заглушка ригеля ТПУ-6006

КРЕПЛЕНИЕ РИГЕЛЯ К СТОЙКЕ С ИСПОЛЬЗОВАНИЕМ УПЛОТНИТЕЛЯ ТПУ-60501

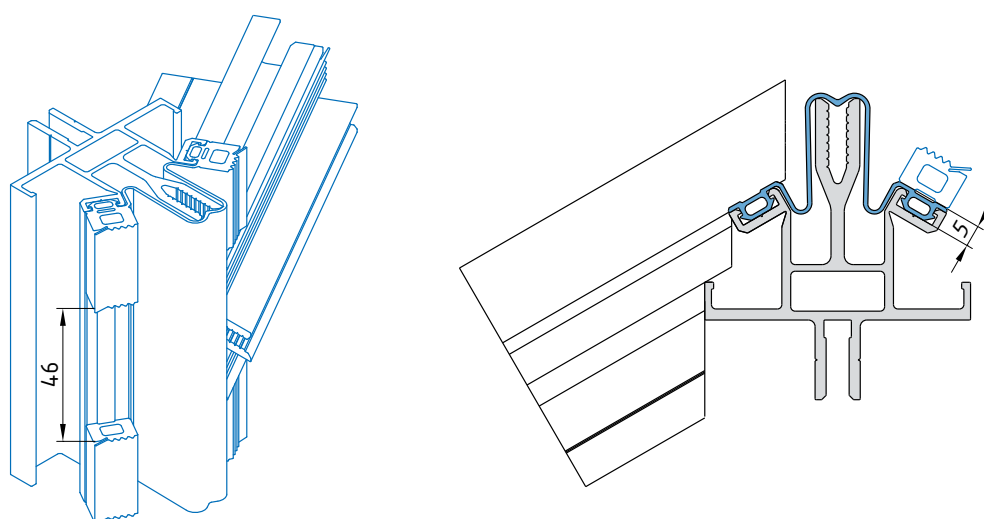
Обработка ригеля



* – размер уточнить при построении

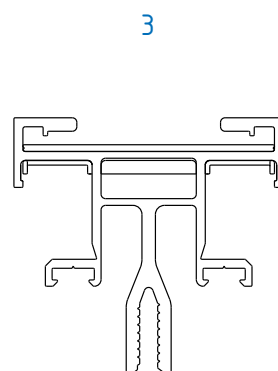
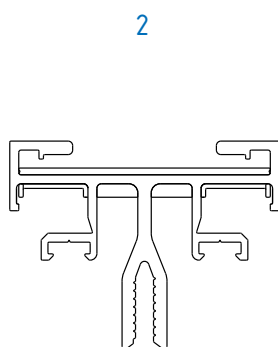
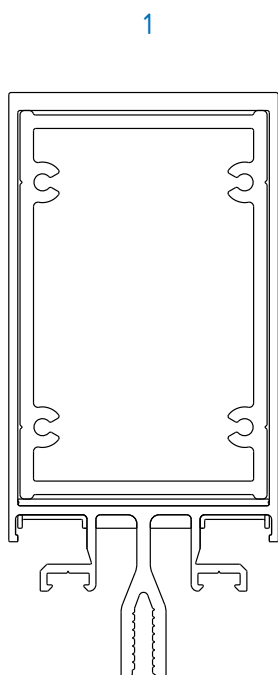
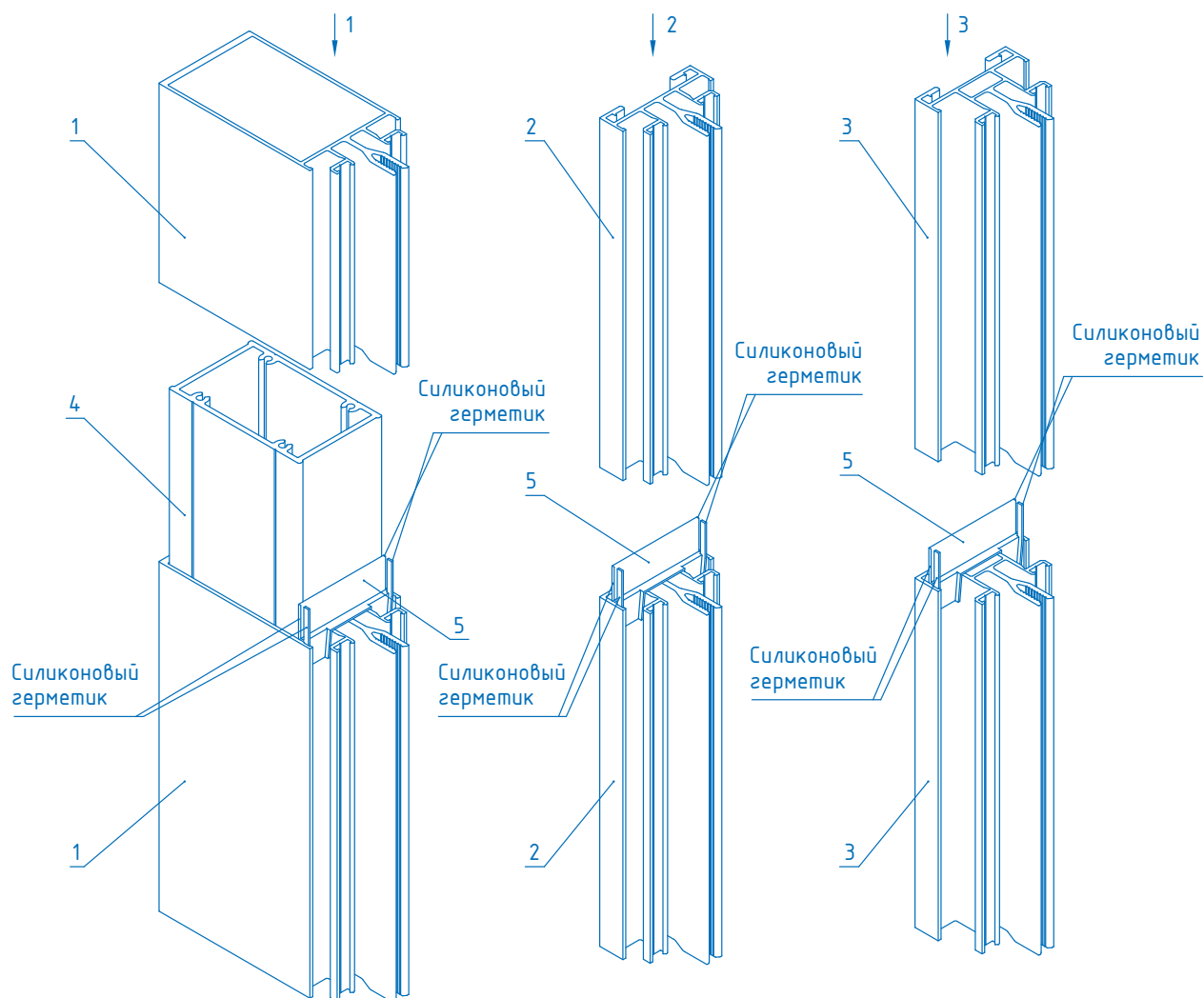
- 1 – Стойка
- 2 – Ригель
- 3 – Уплотнитель ТПУ-60501

Обработка резины

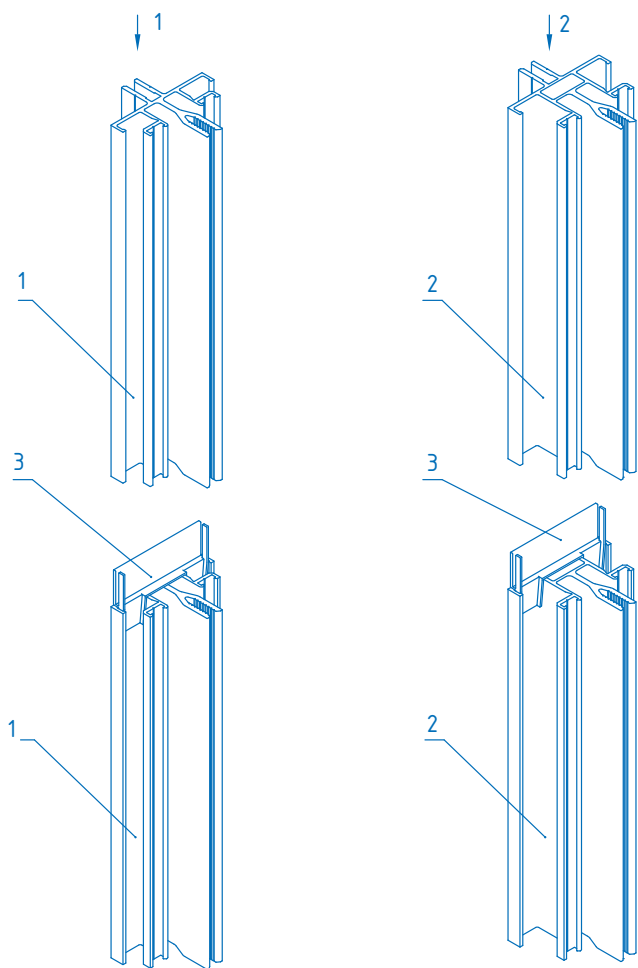


Примечание: резину ТПУ-60501 в конструкциях от верхнего узла примыкания до нижнего узла примыкания не прерывать!

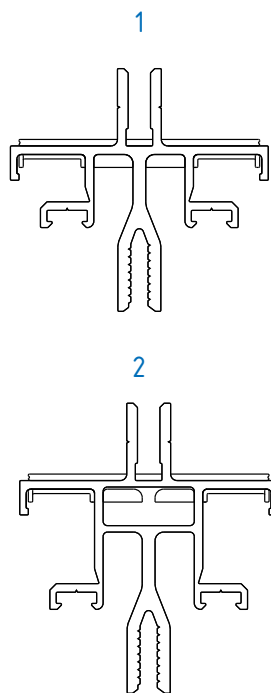
ВЕРТИКАЛЬНОЕ СОЕДИНЕНИЕ ДВУХ СТОЕК



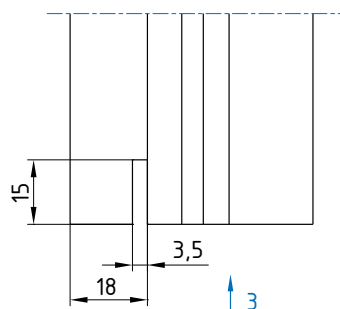
ОБРАБОТКА И СБОРКА



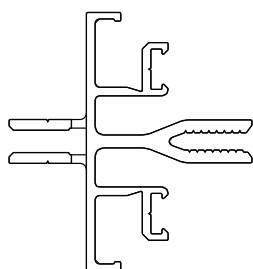
- 1 - Стойка ТПСК-60521
- 2 - Стойка ТПСК-60511
- 3 - Вставка дренажная ТПУ-60500



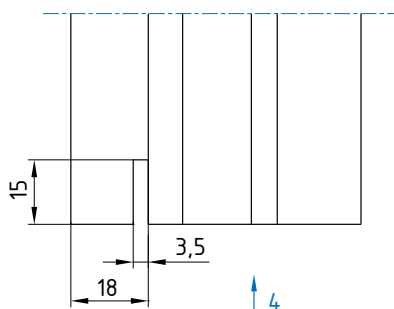
Обработка стойки
ТПСК-60521



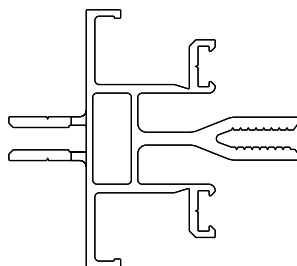
3



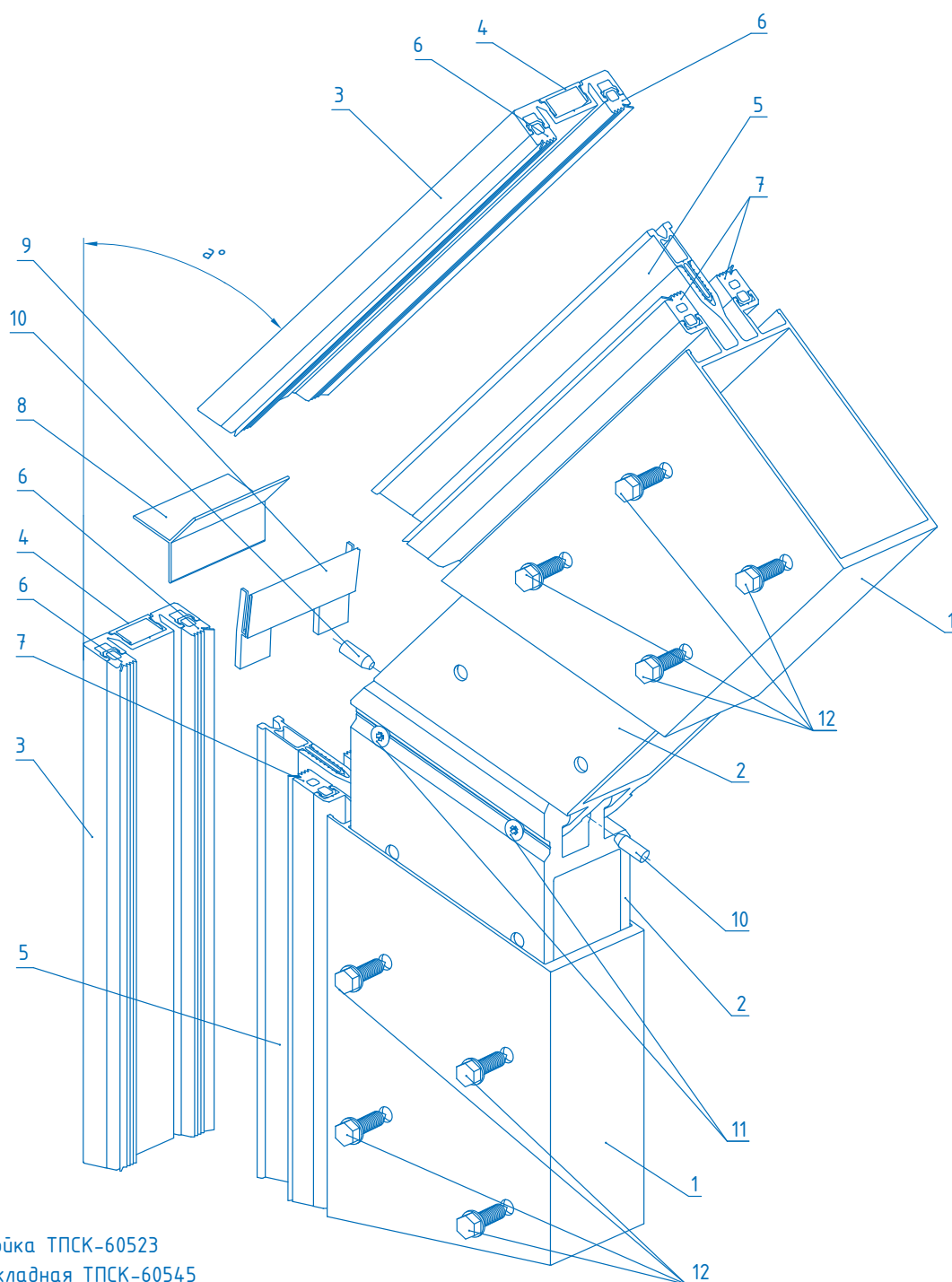
Обработка стойки
ТПСК-60511



4

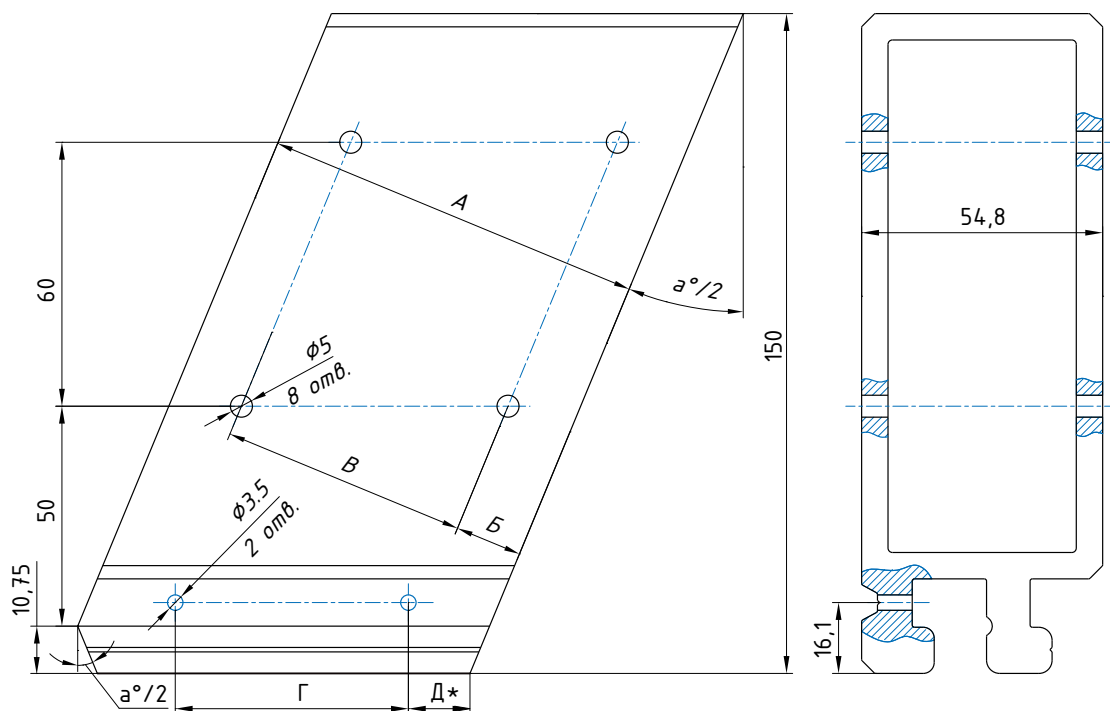


СОЕДИНЕНИЕ ДВУХ СТОЕК ПОД УГЛОМ

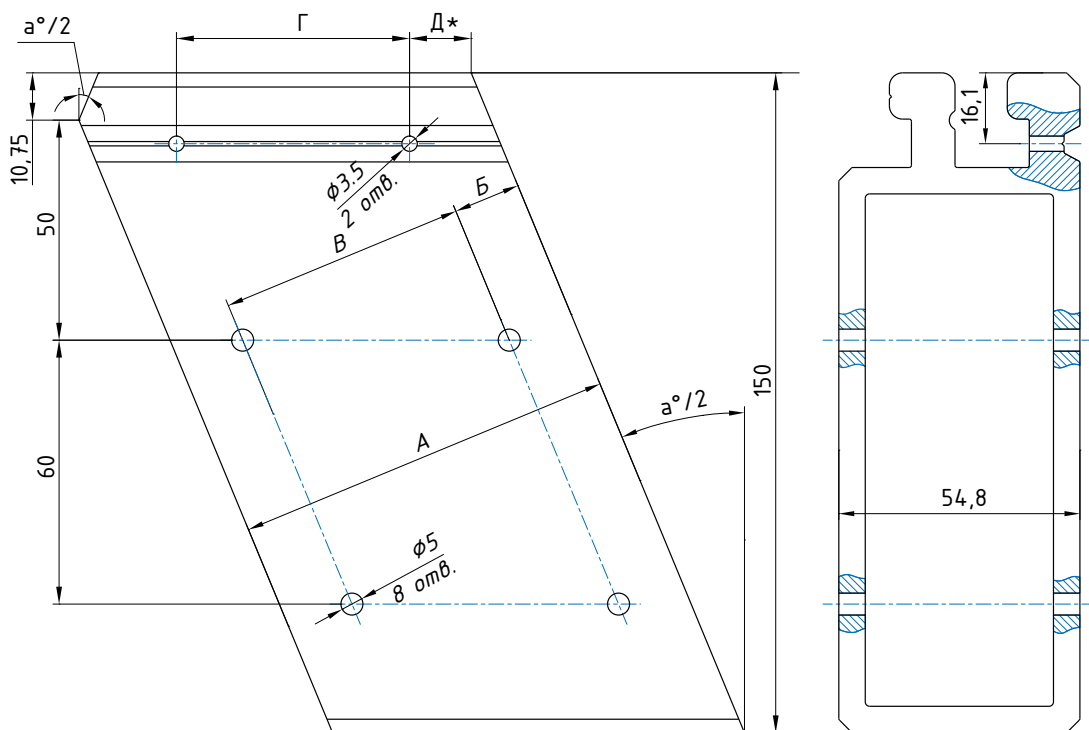


- 1 - Стойка ТПСК-60523
- 2 - Закладная ТПСК-60545
- 3 - Прижим ТПСК-6038
- 4 - Крышка ТПСК-6040
- 5 - Термовставка ТПУ-010-03
- 6 - Уплотнитель ТПУ-001ММ
- 7 - Уплотнитель ТПУ-6002
- 8 - Заглушка ТПУ-6006
- 9 - Дренажная вставка ТПУ-60500
- 10 - Nail ТПУ-015
- 11 - Винт ВС 4x18 DIN 7982
- 12 - Винт ВС 5.5x19 DIN 7976 A2

Обработка верхней закладной ТПСК-60545 (вариант 1)



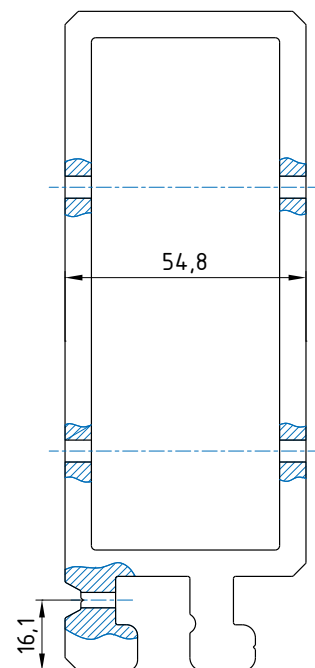
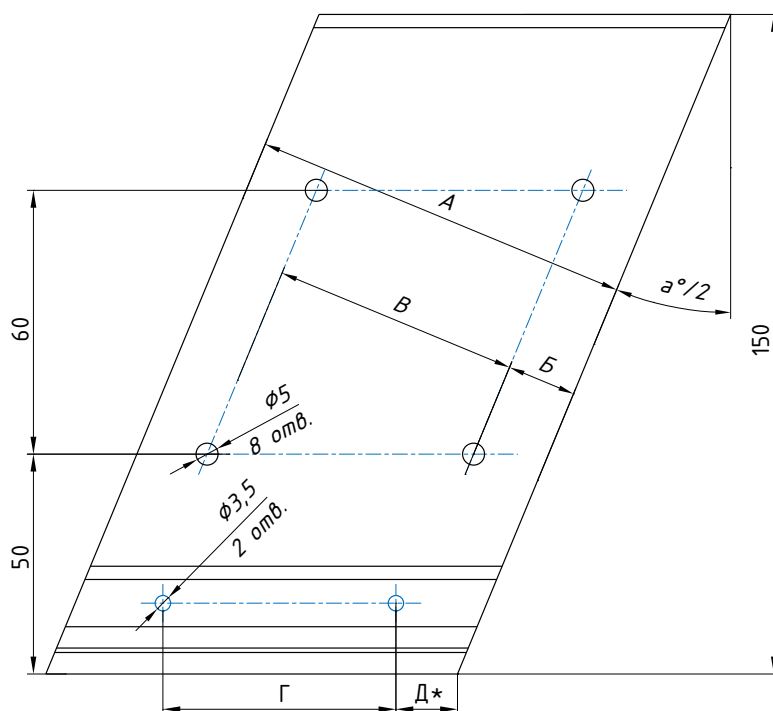
Обработка нижней закладной ТПСК-60545 (вариант 1)



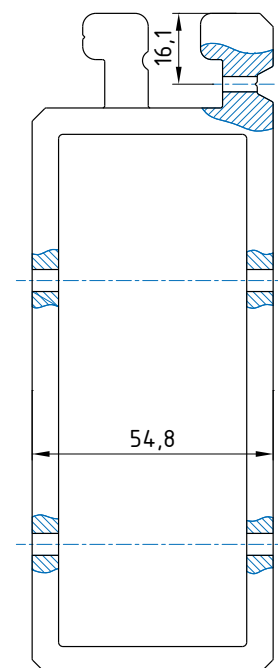
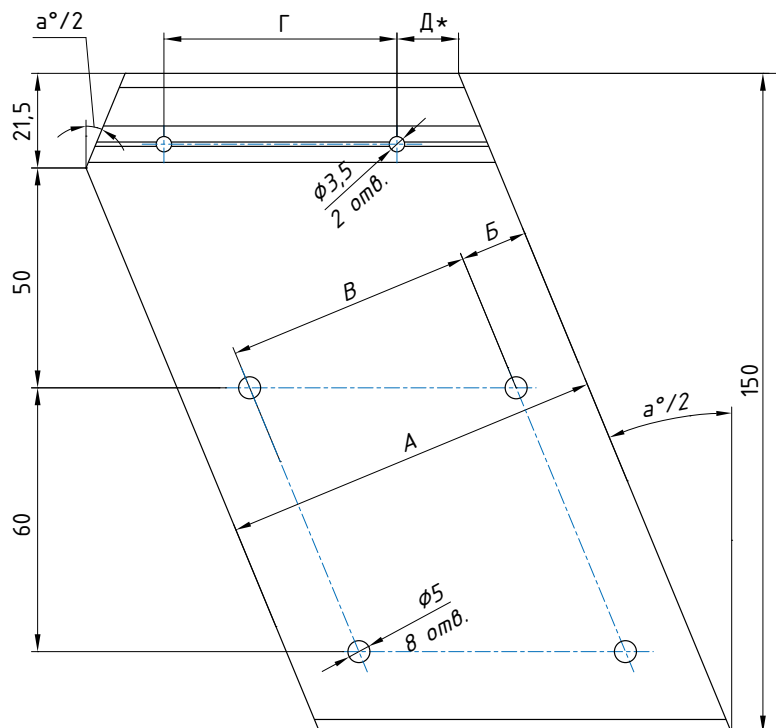
Стойка	А, мм	Б, мм	В, мм	Г, мм
ТПСК-60512, ТПСК-60522	52,5	10,25	32	27
ТПСК-60513, ТПСК-60523	86,5	15,25	56	53
ТПСК-60514, ТПСК-60524	146	20,25	105,5	108
ТПСК-60515, ТПСК-60524	185,5	25,25	135	140

* – размер уточнить при построении

Обработка верхней закладной ТПСК-60545 (вариант 2)



Обработка нижней закладной ТПСК-60545 (вариант 2)

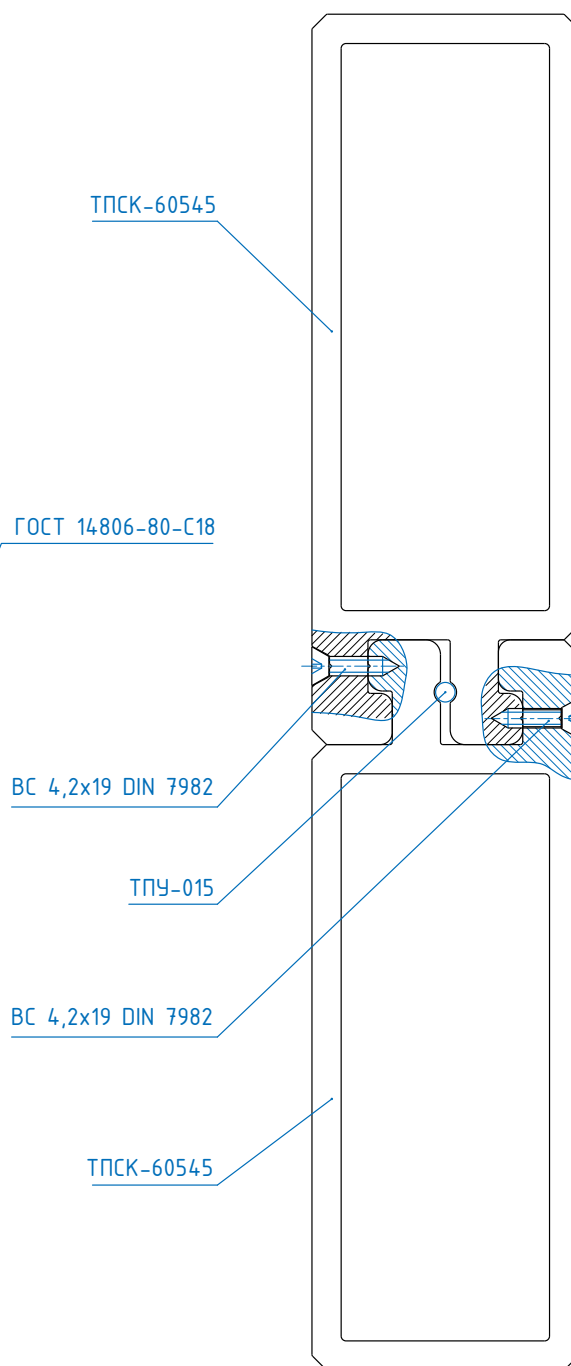
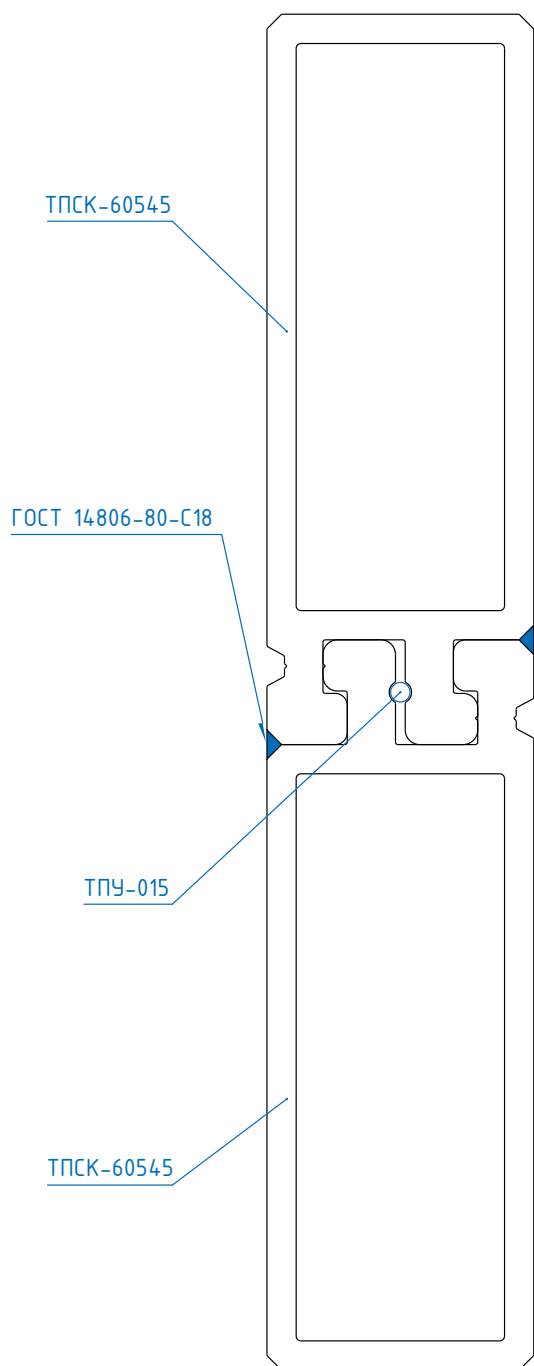


Стойка	А, мм	Б, мм	В, мм	Г, мм
ТПСК-60512, ТПСК-60522	52,5	10,25	32	27
ТПСК-60513, ТПСК-60523	86,5	15,25	56	53
ТПСК-60514, ТПСК-60524	146	20,25	105,5	108
ТПСК-60515, ТПСК-60524	185,5	25,25	135	140

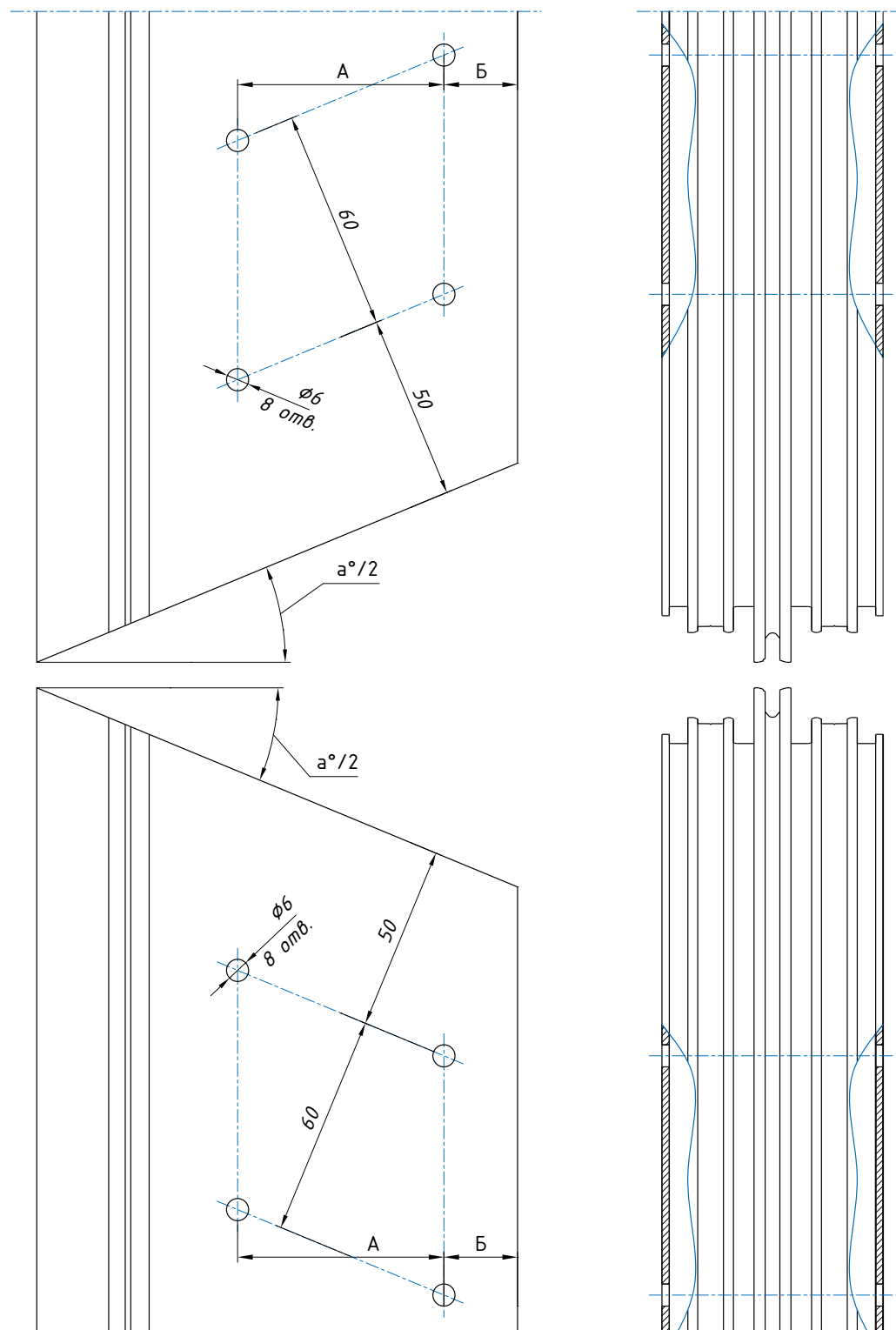
* – размер уточнить при построении

Сварное соединение

Соединение на саморезах

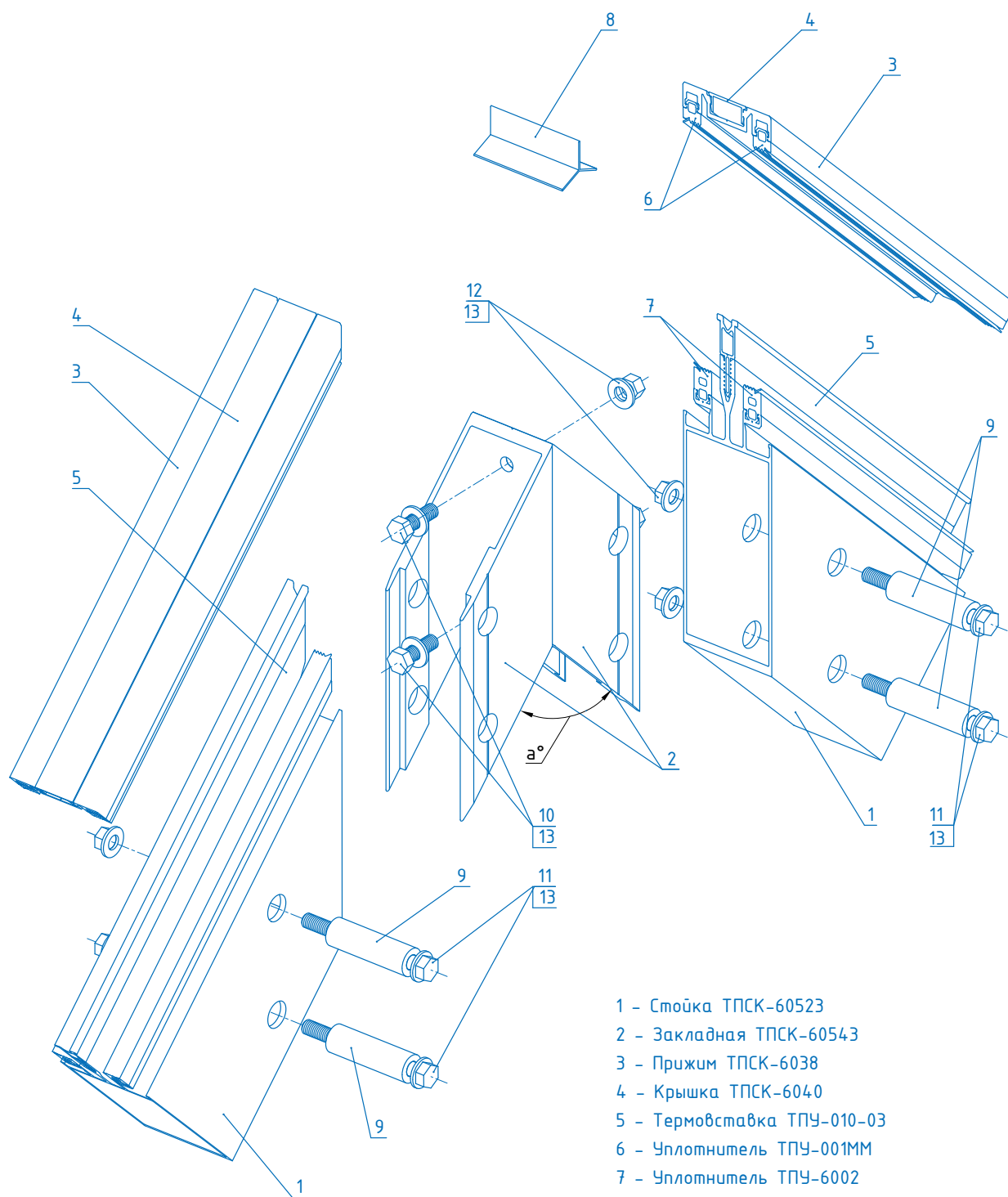


Обработка стойки ТПСК-60523 (верхняя часть)



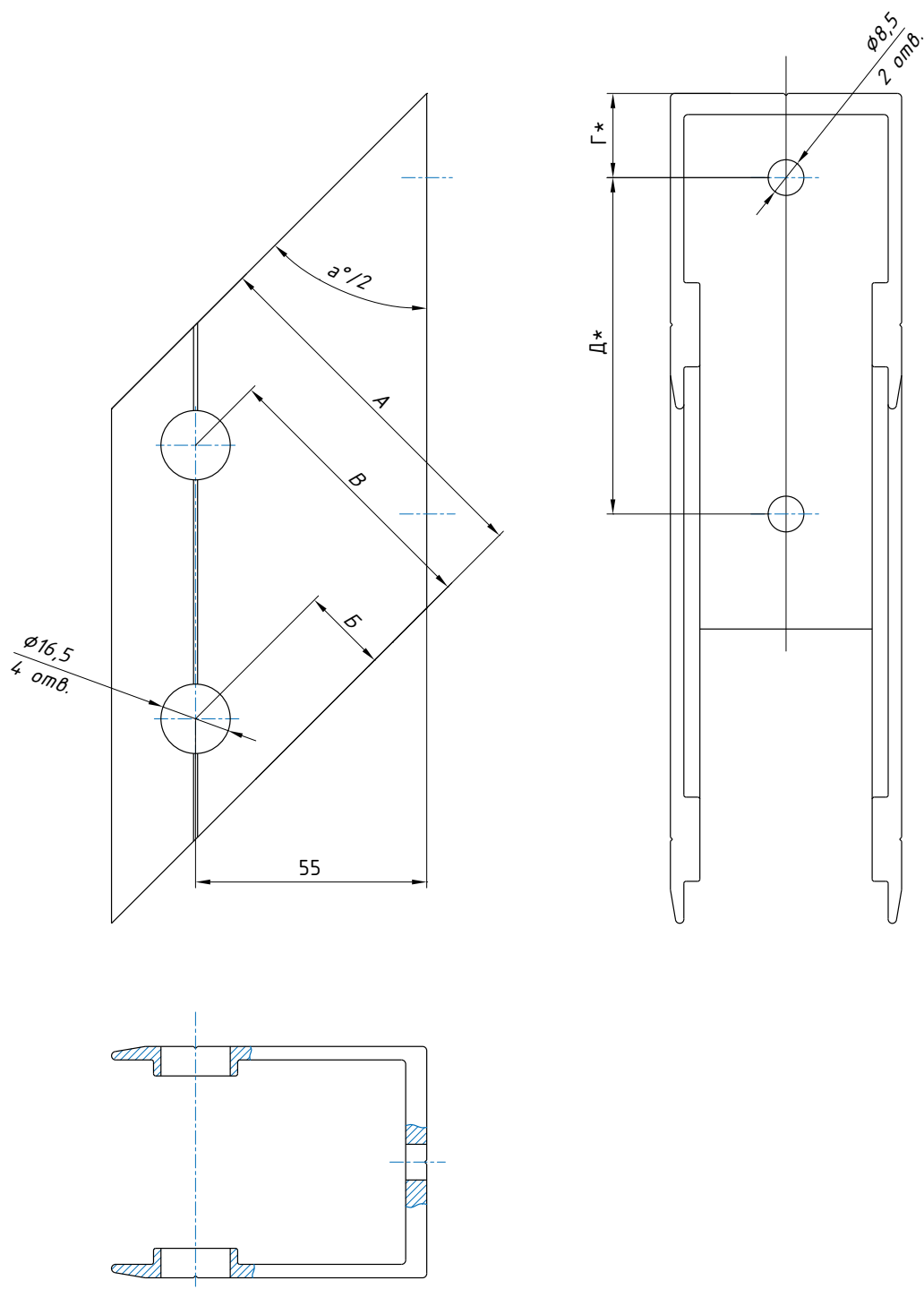
Стойка	А, мм	Б, мм
ТПСК-60512, ТПСК-60522	32	24
ТПСК-60513, ТПСК-60523	56	20
ТПСК-60514, ТПСК-60524	105,5	25
ТПСК-60515, ТПСК-60524	135	30,5

СОЕДИНЕНИЕ ДВУХ СТОЕК В ДВУХСКАТНОЙ КРЫШЕ



- 1 – Стойка ТПСК-60523
- 2 – Закладная ТПСК-60543
- 3 – Прижим ТПСК-6038
- 4 – Крышка ТПСК-6040
- 5 – Термовставка ТПУ-010-03
- 6 – Уплотнитель ТПУ-001ММ
- 7 – Уплотнитель ТПУ-6002
- 8 – Заглушка ТПУ-6006
- 9 – Втулка ТП-5051
- 10 – Болт М8х25.56.019 ГОСТ 7805-89
- 11 – Болт М8х75.56.019 ГОСТ 7805-89
- 12 – Гайка М8.6.019 ГОСТ 5915-89
- 13 – Шайба 8.02.019 ГОСТ 11371-89

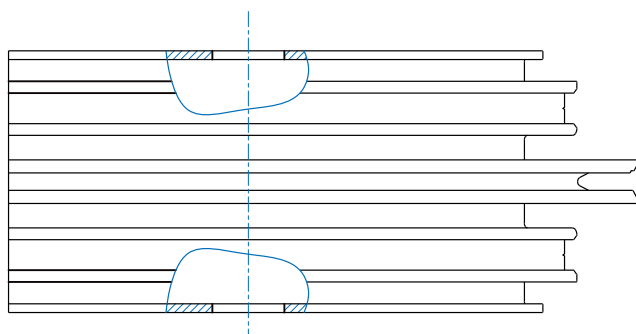
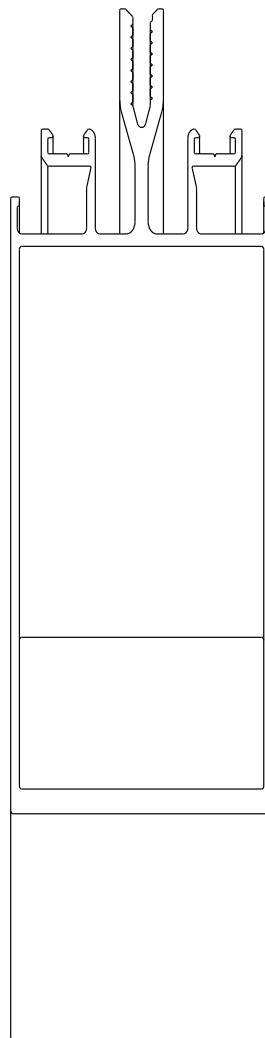
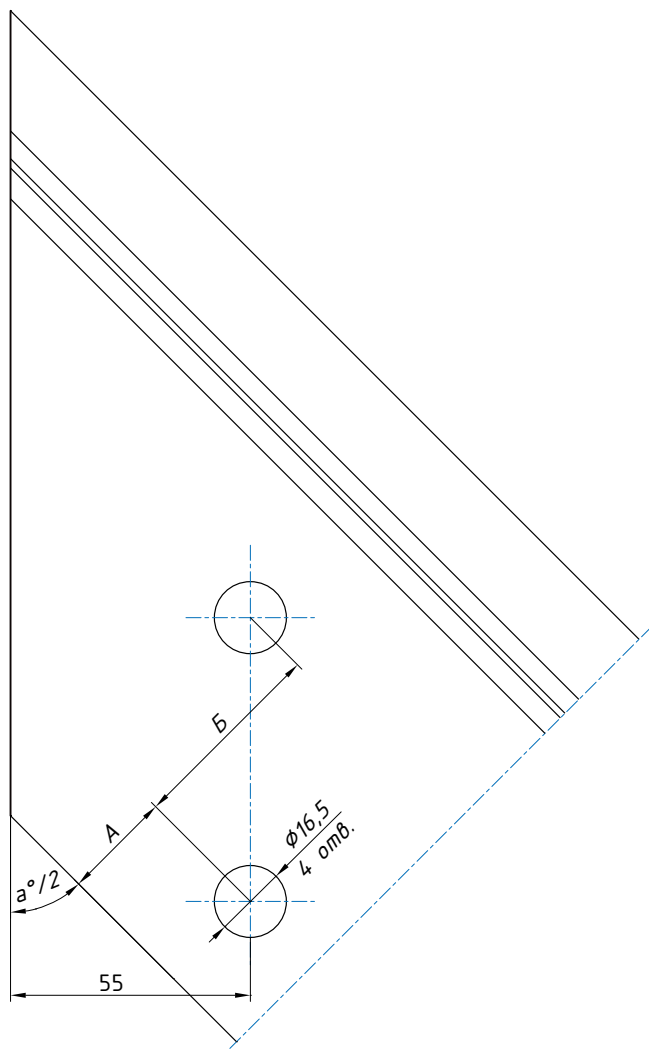
Обработка закладной ТПСК-60543



Стойка	А, мм	Б, мм	В, мм
ТПСК-60512, ТПСК-60522	52,5	15,25	22
ТПСК-60513, ТПСК-60523	86,5	20,25	46
ТПСК-60514, ТПСК-60524	146	25,25	95,5
ТПСК-60515, ТПСК-60524	185,5	30,25	125

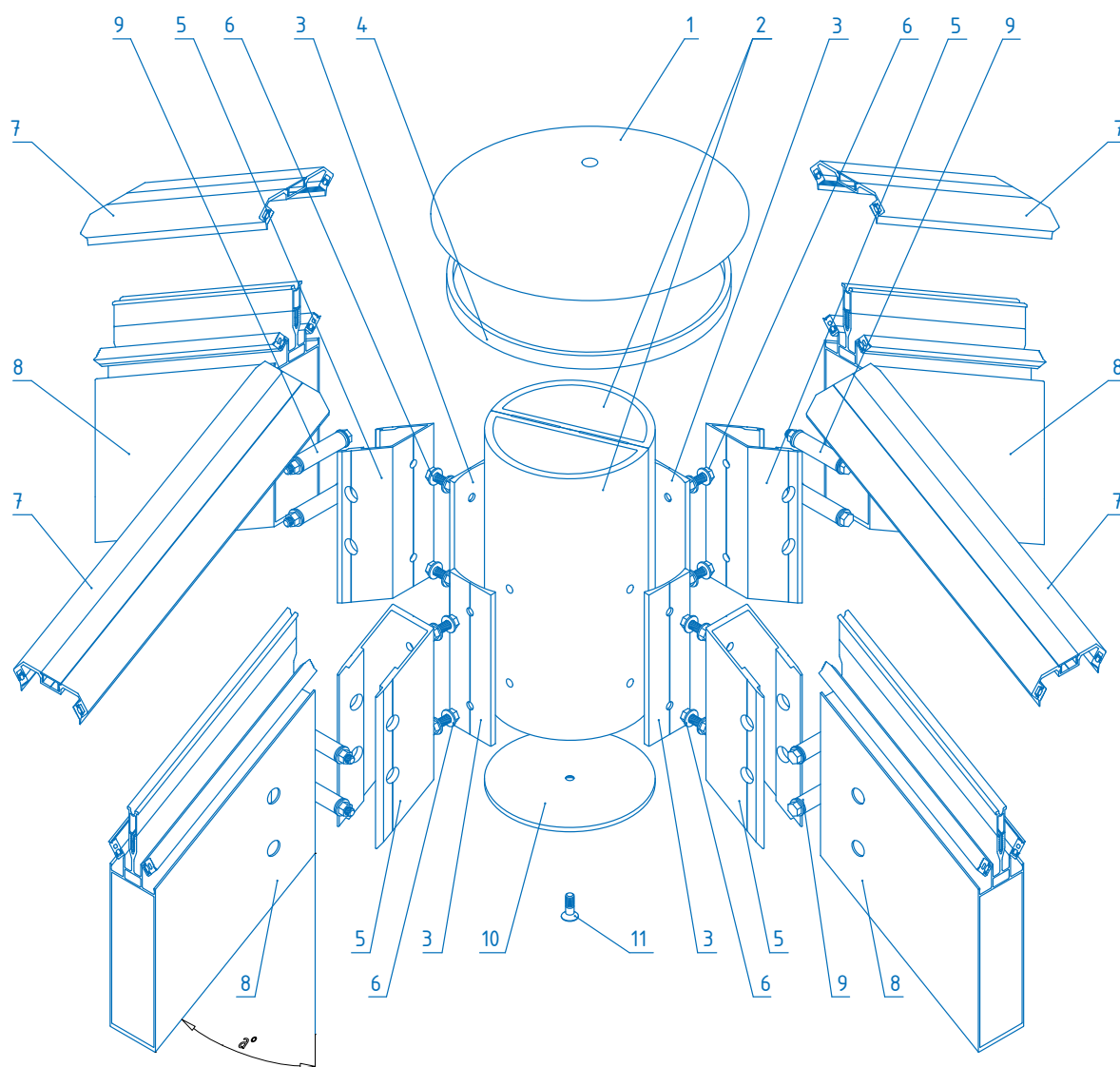
* – размер уточнить при построении

Обработка стойки ТПСК-60523



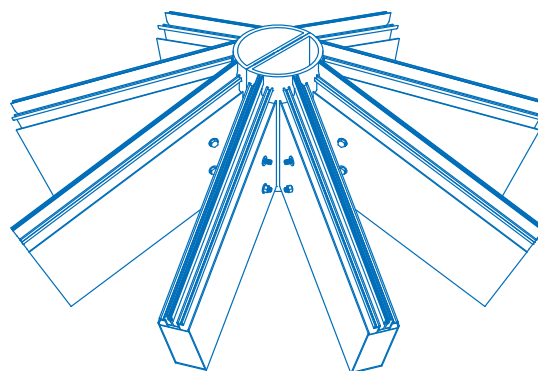
Стойка	А, мм	Б, мм
ТПСК-60512, ТПСК-60522	19	22
ТПСК-60513, ТПСК-60523	25	46
ТПСК-60514, ТПСК-60524	30	95,5
ТПСК-60515, ТПСК-60524	30,5	125

СОЕДИНЕНИЕ ГРУППЫ СТОЕК (ВЕРШИНА)

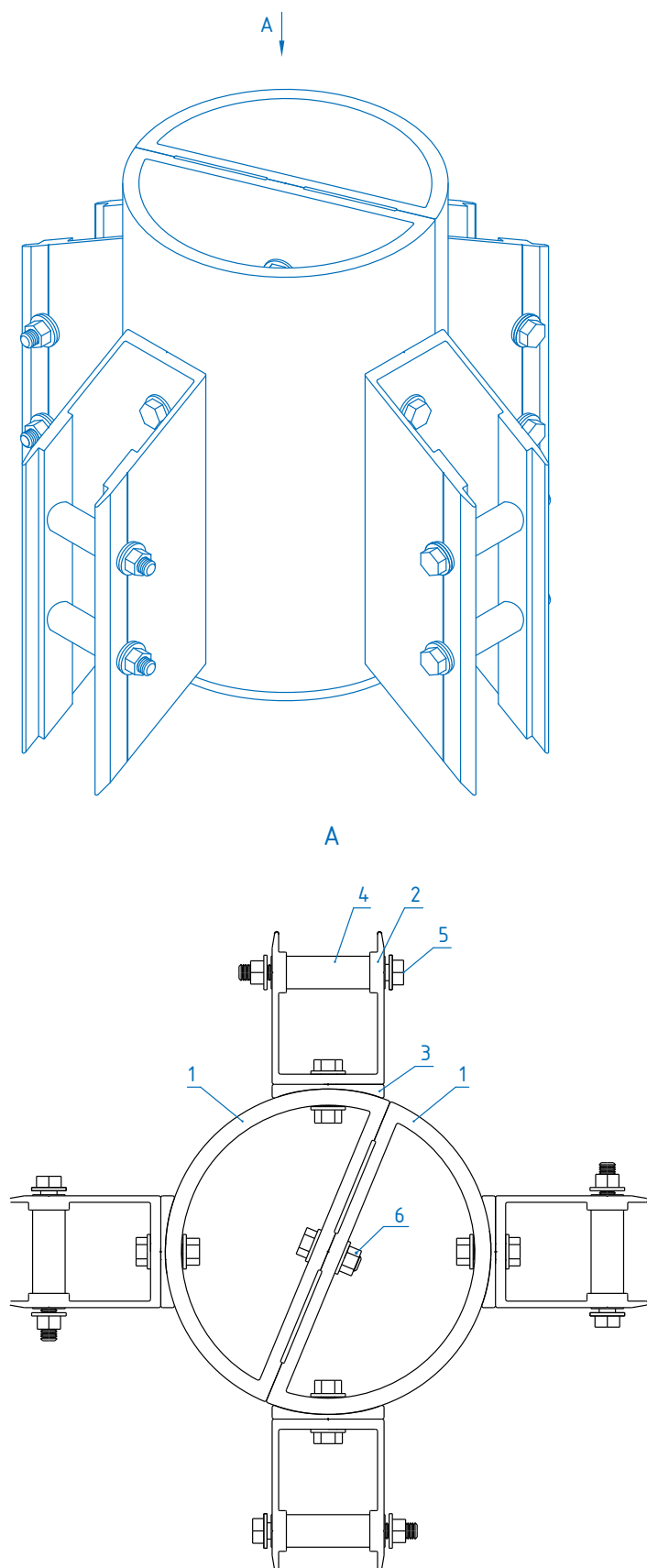


- 1 - Колпак
- 2 - Соединительный профиль
ТПСК-60548
- 3 - Адаптер ТПСК-60547
- 4 - Вспененный полиэтилен
- 5 - Закладная ТПСК-60543
- 6 - Болт М8х25.56.019 ГОСТ 7805-89
Гайка М8.6.019 ГОСТ 5915-89
Шайба 8.02.019 ГОСТ 11371-89
- 7 - Прижим ТПСК-6038
Крышка ТПСК-6040
Уплотнитель ТПУ-001ММ
- 8 - Стойка ТПСК-60523
Термовставка ТПУ-010-03
Уплотнитель ТПУ-6002
- 9 - Втулка ТП-5051
Болт М8х75.56.019 ГОСТ 7805-89
Гайка М8.6.019 ГОСТ 5915-89
Шайба 8.02.019 ГОСТ 11371-89
- 10 - Заглушка
- 11 - Саморез крепления заглушки

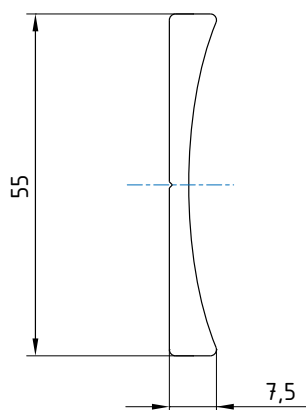
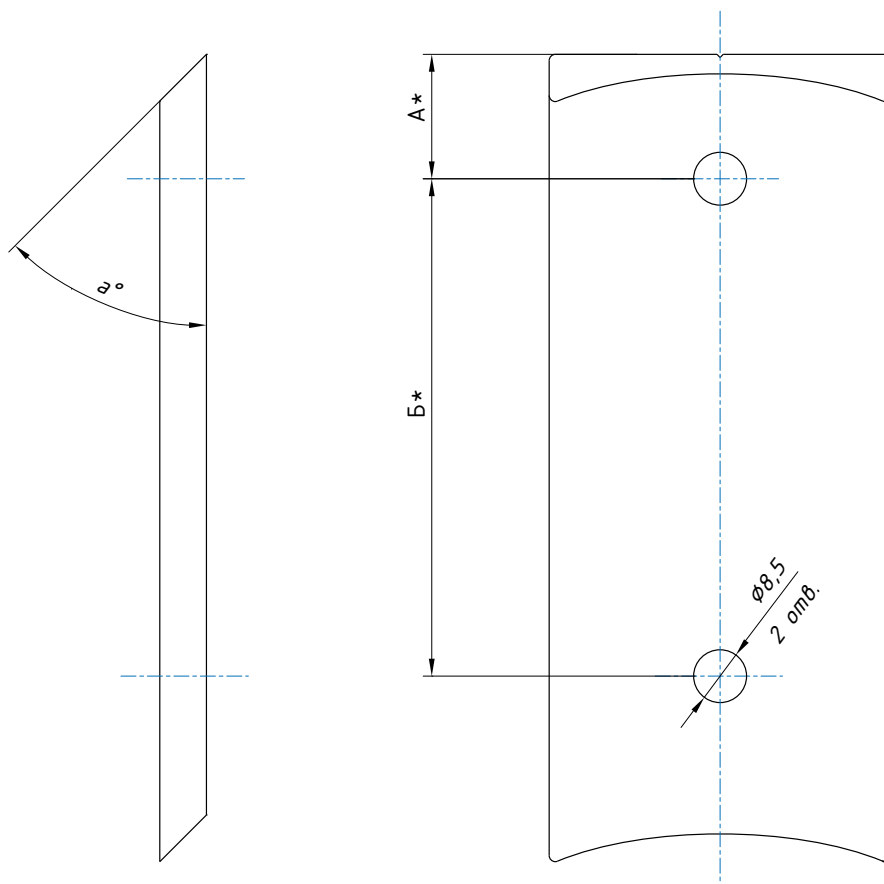
Максимально возможное
количество лучей – 8 шт.



СХЕМЫ СБОРКИ ЗАКЛАДНЫХ



- 1 – Соединительный профиль
ТПСК-60548
- 2 – Закладная ТПСК-60543
- 3 – Адаптер ТПСК-60547
- 4 – Втулка ТП-5051
- 5 – Болт М8х75.56.019 ГОСТ 7805-89
Гайка М8.6.019 ГОСТ 5915-89
Шайба 8.02.019 ГОСТ 11371-89
- 6 – Болт М8х25.56.019 ГОСТ 7805-89
Гайка М8.6.019 ГОСТ 5915-89
Шайба 8.02.019 ГОСТ 11371-89

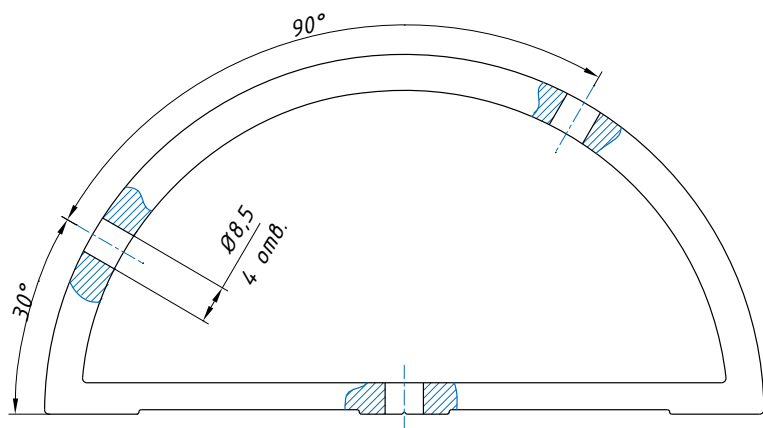
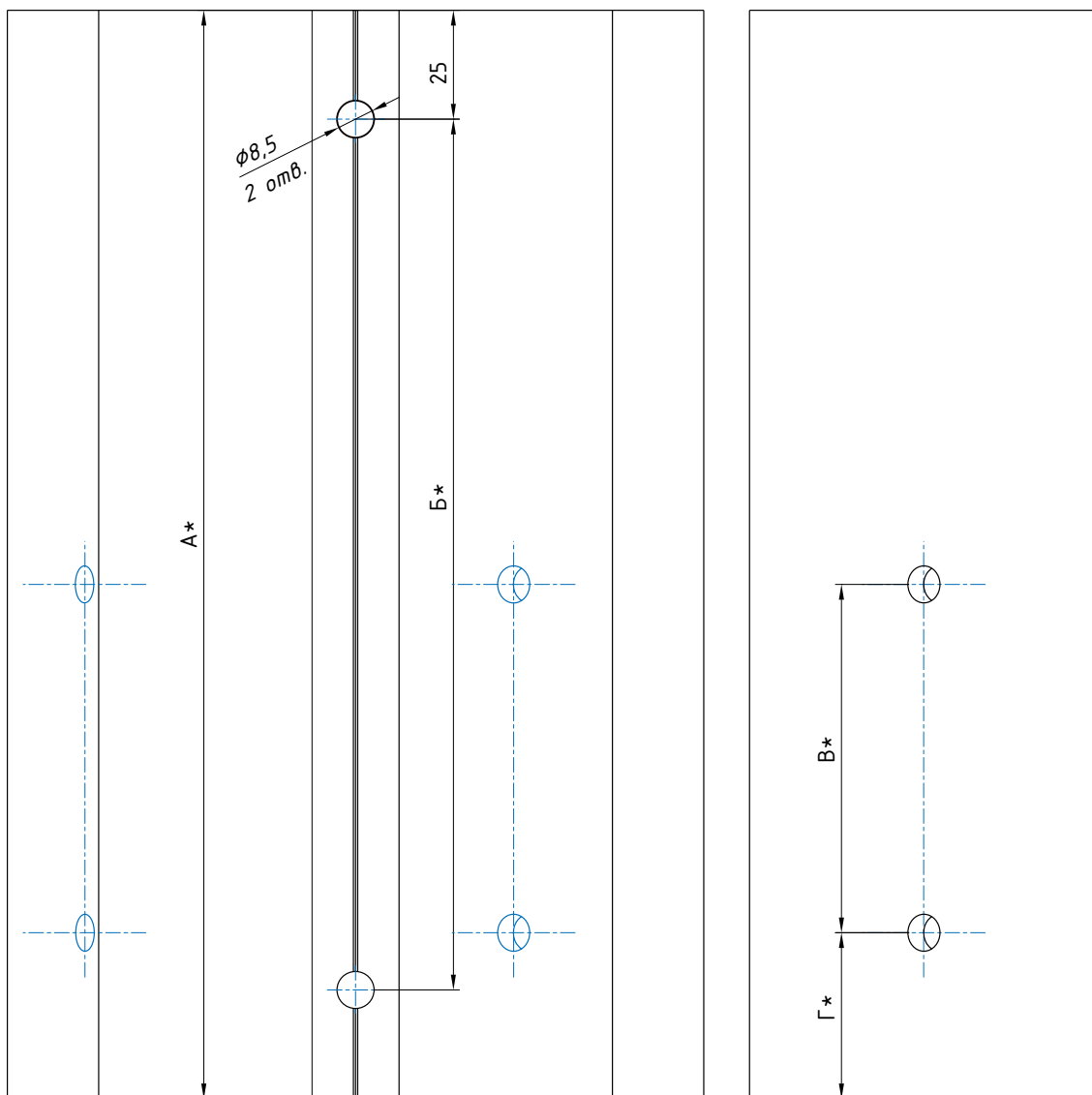


* – размер уточнить при построении

Обработка закладной см. лист 03-25.

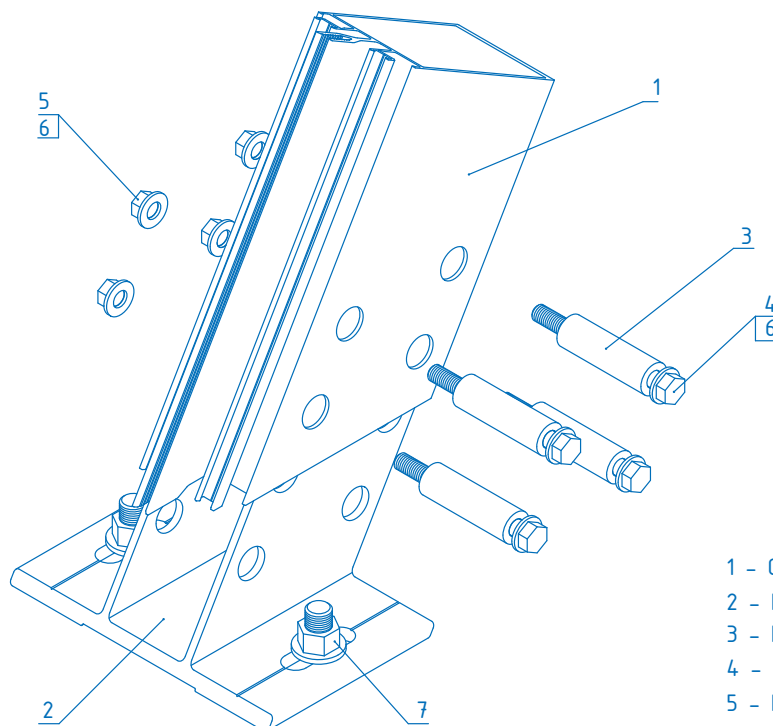
Обработка стойки см. лист 03-26.

Обработка соединительного профиля ТПСК-60548



* - размер уточнить при построении

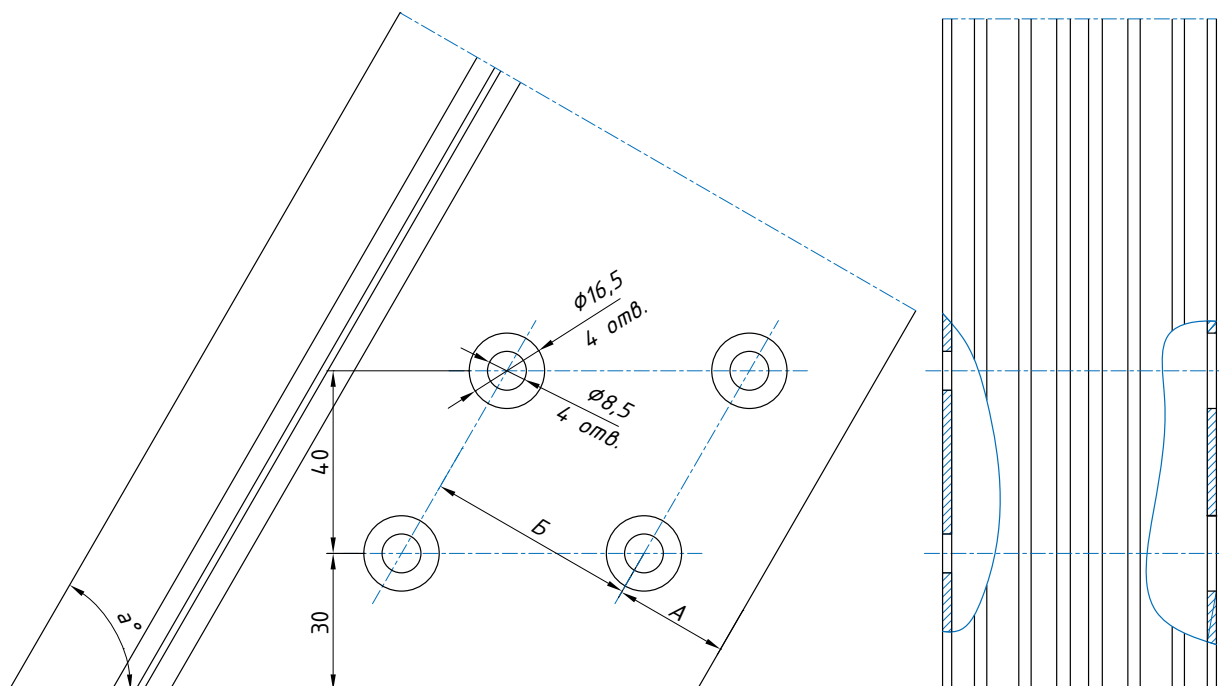
СХЕМА КРЕПЛЕНИЯ СТОЙКИ



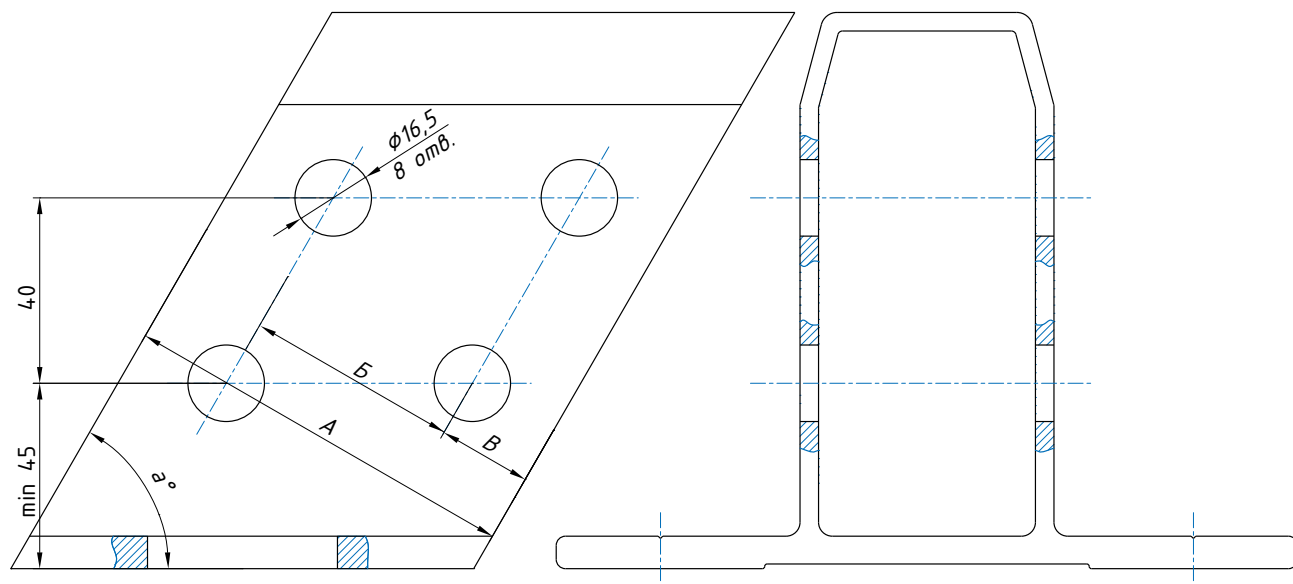
- 1 – Стойка ТПСК-60523
- 2 – Кронштейн ТПСК-60549
- 3 – Втулка ТП-5051
- 4 – Болт М8х75.56.019 ГОСТ 7805-89
- 5 – Гайка М8.6.019 ГОСТ 5915-89
- 6 – Шайба 8.02.019 ГОСТ 11371-89
- 7 – Анкер М12 (выбирается по расчету)

Обработка стойки ТПСК-60523

Стойка	А, мм	Б, мм
ТПСК-60512, ТПСК-60522	19	22
ТПСК-60513, ТПСК-60523	25	46
ТПСК-60514, ТПСК-60524	30	95,5
ТПСК-60515, ТПСК-60524	35	125

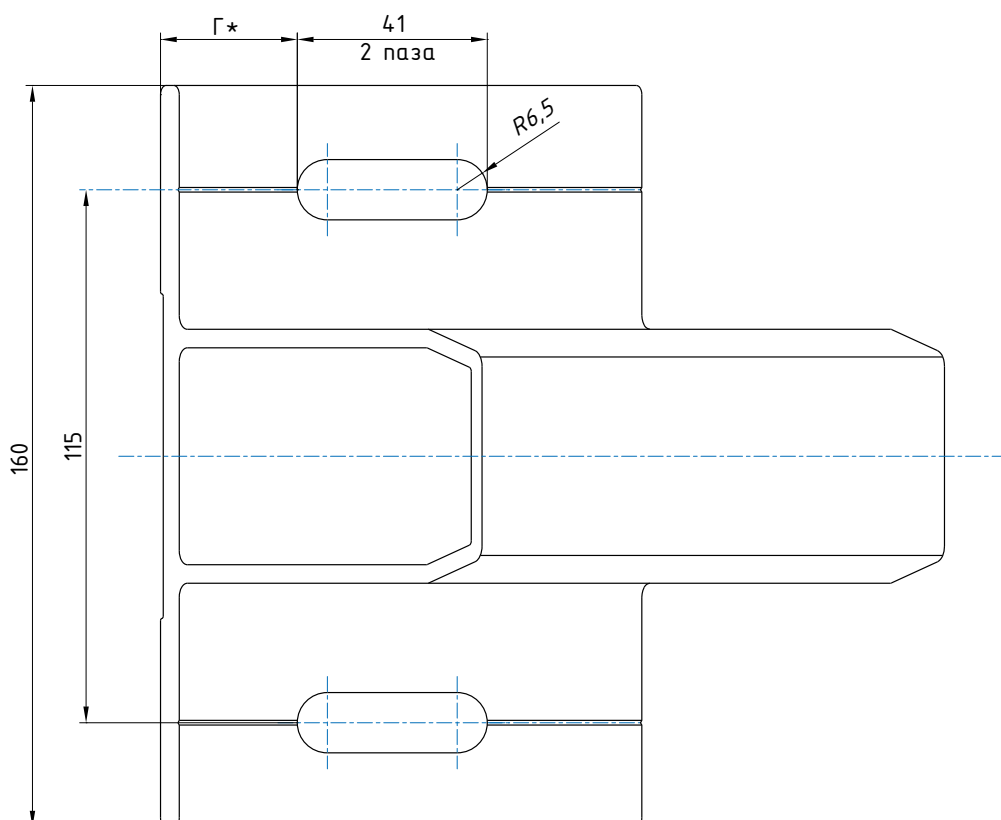


Обработка кронштейна ТПСК-60549

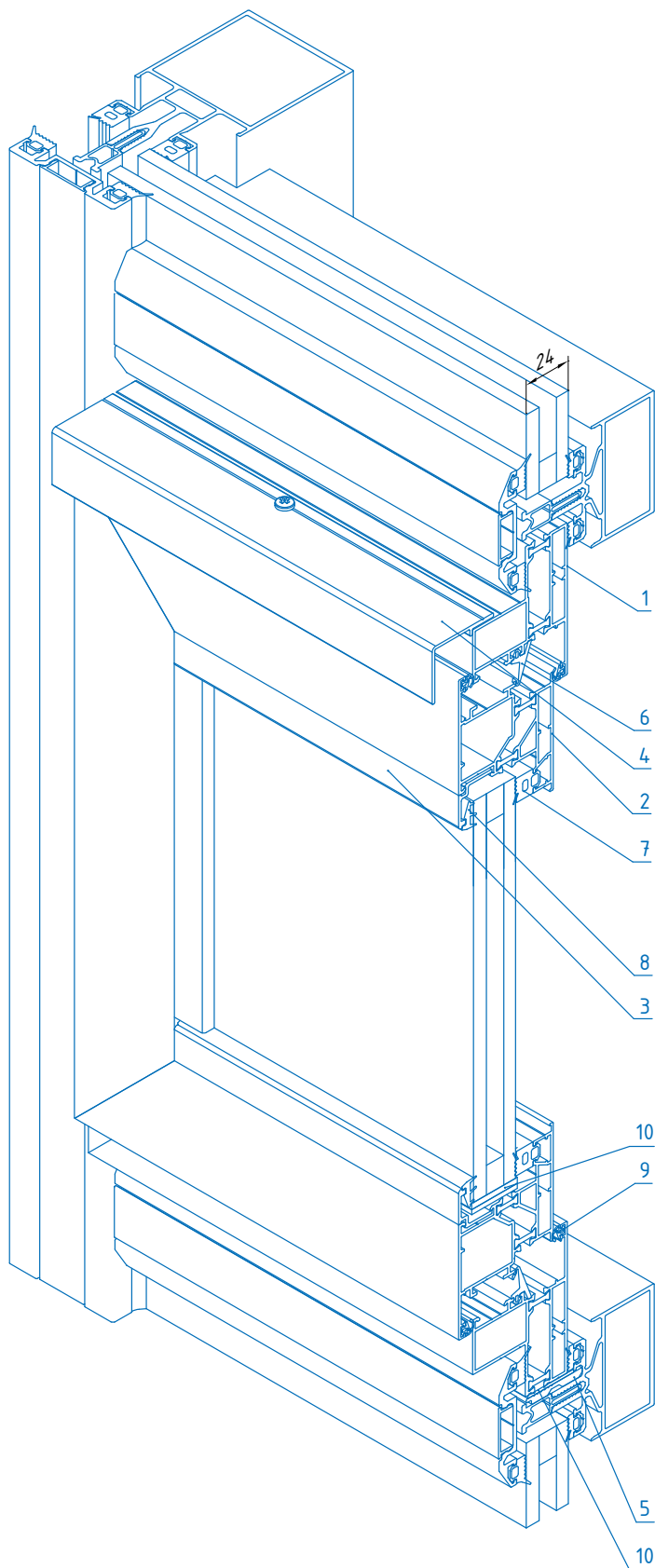


Стойка	А, мм	Б, мм	В, мм
ТПСК-60512, ТПСК-60522	52,5	15,25	22
ТПСК-60513, ТПСК-60523	86,5	20,25	46
ТПСК-60514, ТПСК-60524	146	25,25	95,5
ТПСК-60515, ТПСК-60524	185,5	30,25	125

* – размер уточнить при построении



УСТАНОВКА ВЕНТИЛЯЦИОННОГО ЛЮКА

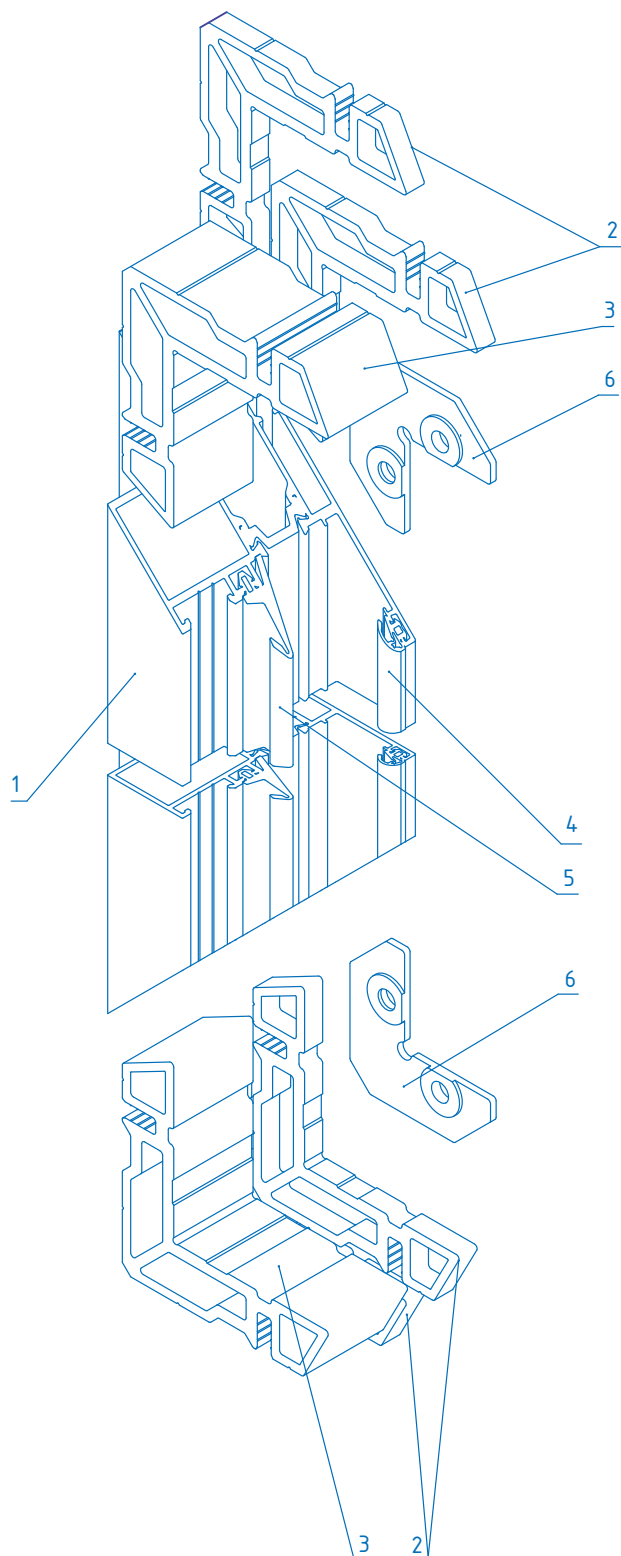


- 1 - Рама ТПСК-60570
- 2 - Створка ТПСК-60580
- 3 - Штапик ТПСК-6073
- 4 - Козырек ТПСК-6074
- 5 - Подставка под с/п
ТПСК-6004 L=100мм
- 6 - Уплотнитель ТПУ-4005
- 7 - Уплотнитель ТПУ-6002
- 8 - Уплотнитель ТПУ-004ММ
- 9 - Уплотнитель ТПУ-45.02
- 10 - Пластина ТПУ-012 (к-м)

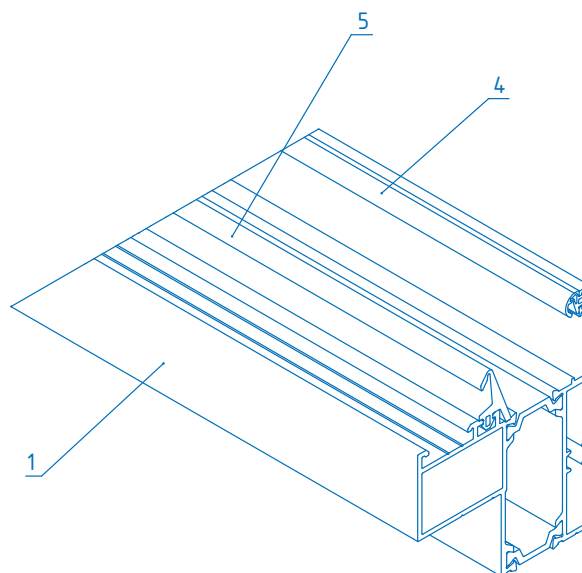
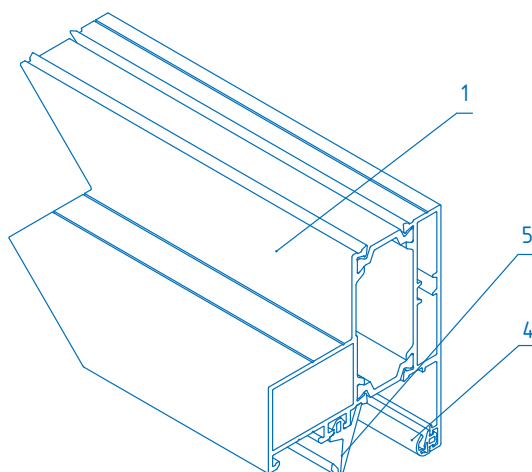
СБОРКА РАМЫ ВЕНТИЛЯЦИОННОГО ЛЮКА

Таблица подбора профиля рамы

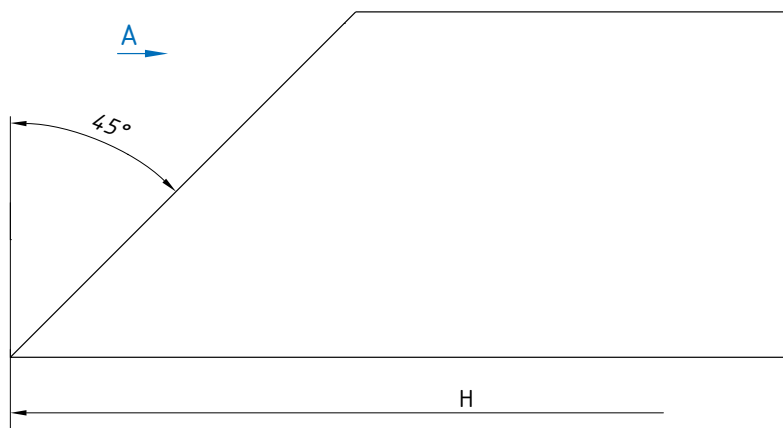
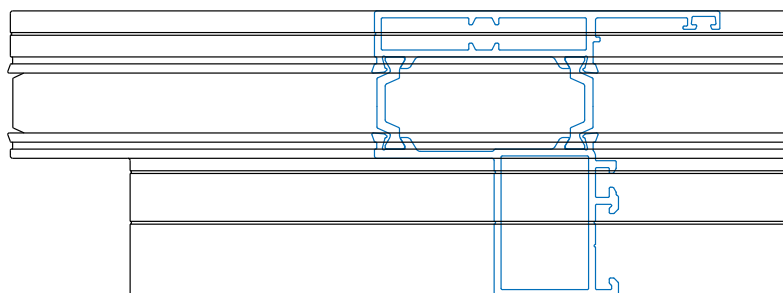
Толщина стеклопакета	Рама
24 мм	ТПСК-60570
28 мм	ТПСК-60571
32 мм	ТПСК-60572
34 мм	ТПСК-60573
39 мм	ТПСК-60574
46 мм	ТПСК-60575



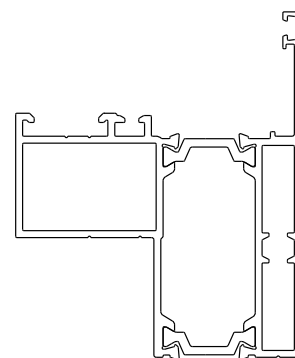
- 1 – Рама (см. табл.)
- 2 – Закладная ТП-45.08.03 L=6,5мм
- 3 – Закладная ТП-45.08.03 L=28,5мм
- 4 – Уплотнитель ТПУ-45.02
- 5 – Уплотнитель ТПУ-4005
- 6 – Уголок ЗД-4565-03 или уголок ТПУ-4565-01



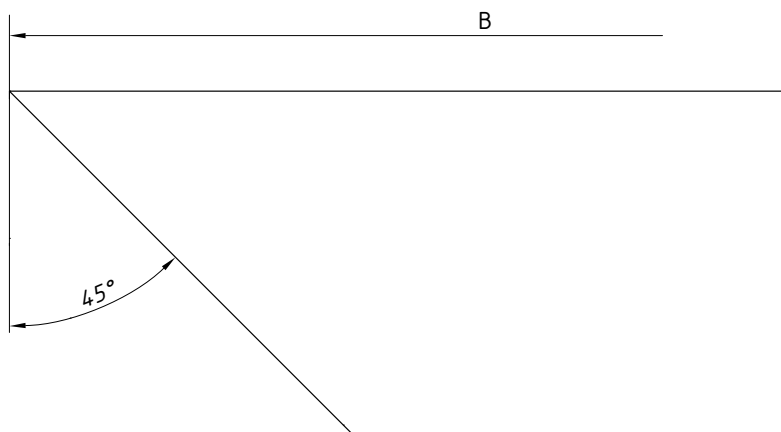
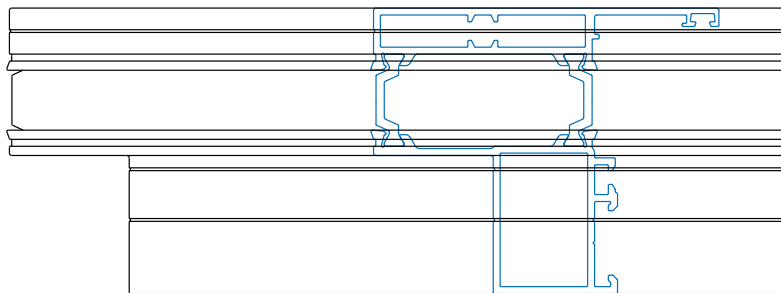
Обработка вертикального профиля рамы



A

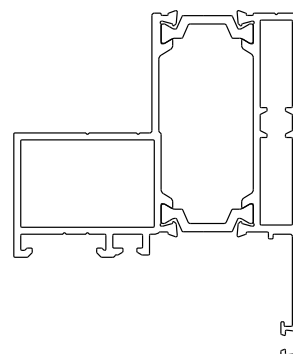


Обработка верхнего профиля рамы



B

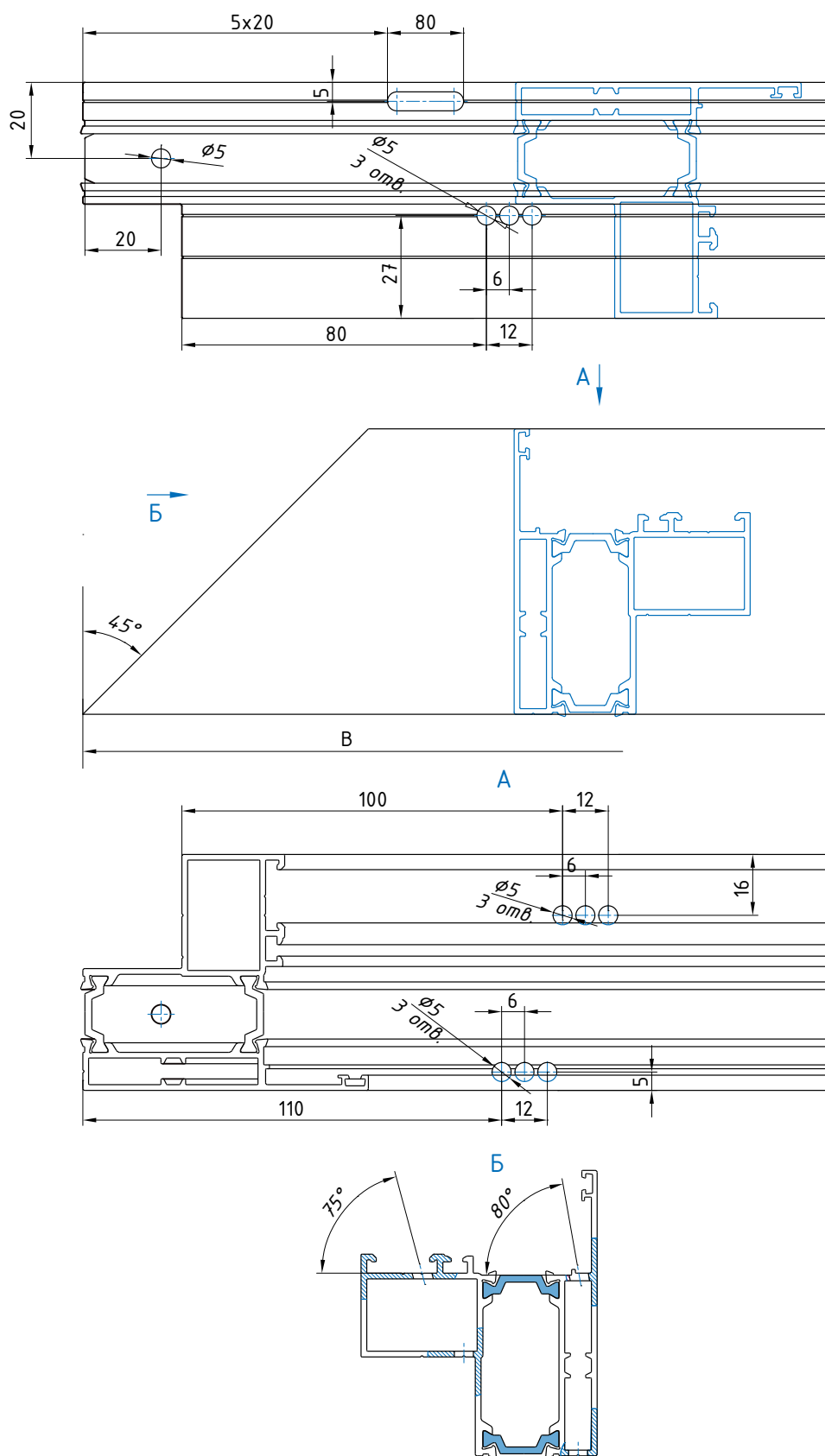
Б



Примечание: другие концы профилей обрабатывать зеркально

ОБРАБОТКА И СБОРКА

Обработка нижнего профиля рамы



Примечание: другие концы профилей обрабатывать зеркально

СБОРКА СТВОРКИ ВЕНТИЛЯЦИОННОГО ЛЮКА

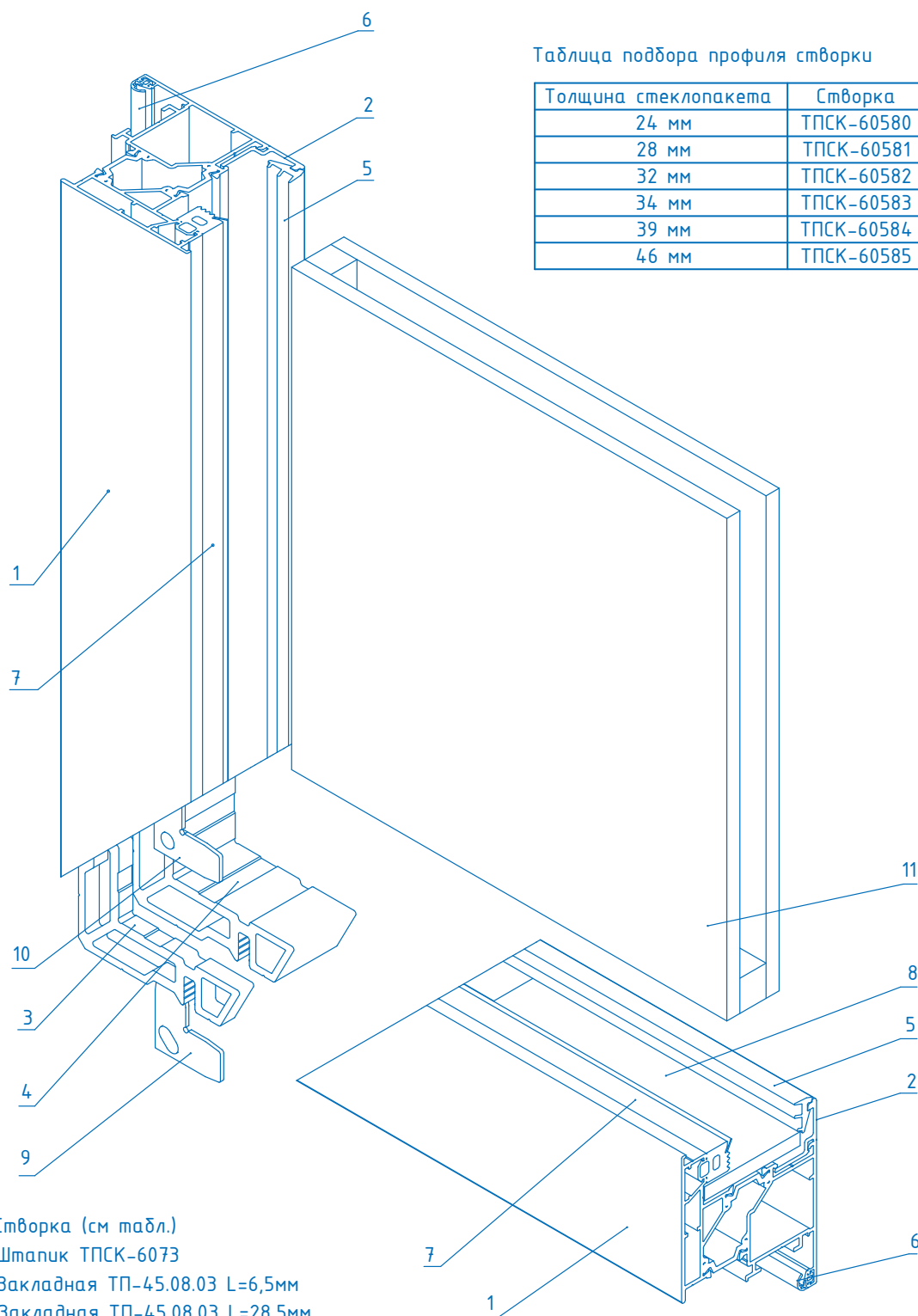
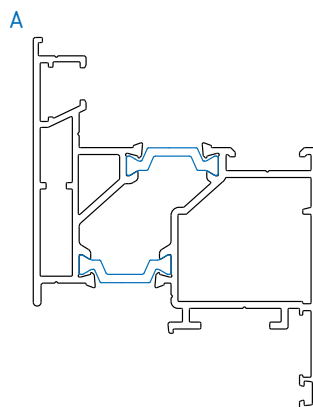
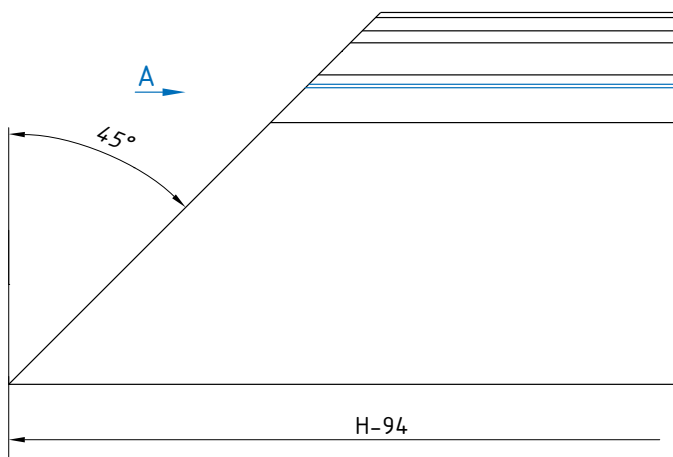
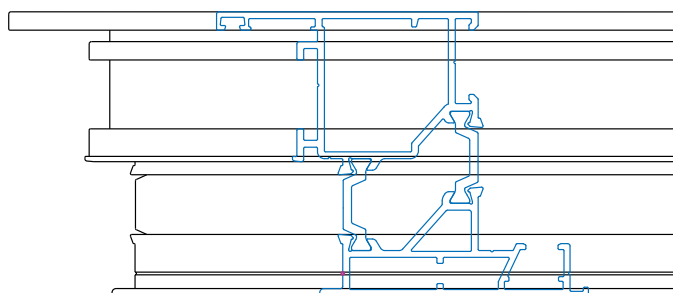


Таблица подбора профиля створки

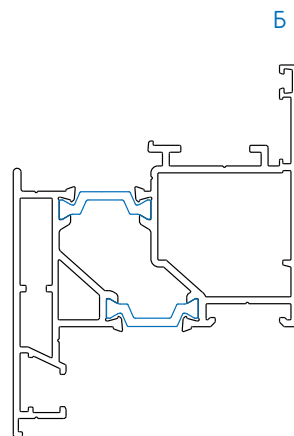
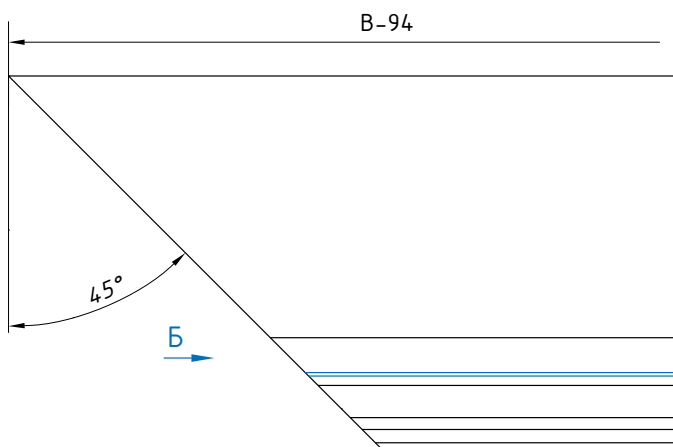
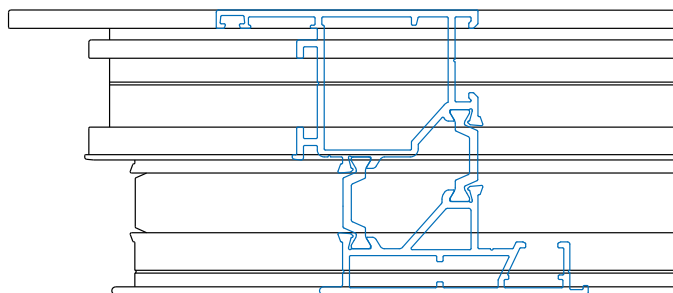
Толщина стеклопакета	Створка
24 мм	ТПСК-60580
28 мм	ТПСК-60581
32 мм	ТПСК-60582
34 мм	ТПСК-60583
39 мм	ТПСК-60584
46 мм	ТПСК-60585

- 1 – Створка (см табл.)
- 2 – Штапик ТПСК-6073
- 3 – Закладная ТП-45.08.03 L=6,5мм
- 4 – Закладная ТП-45.08.03 L=28,5мм
- 5 – Уплотнитель ТПУ-004ММ
- 6 – Уплотнитель ТПУ-45.02
- 7 – Уплотнитель ТПУ-6002
- 8 – Пластина ТПУ-013 (к-м)
- 9 – Уголок ТПТ-66201
- 10 – Уголок ТП-50201
- 11 – Стеклопакет (см табл.)

Обработка вертикального профиля створки

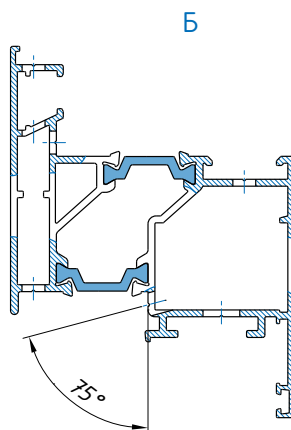
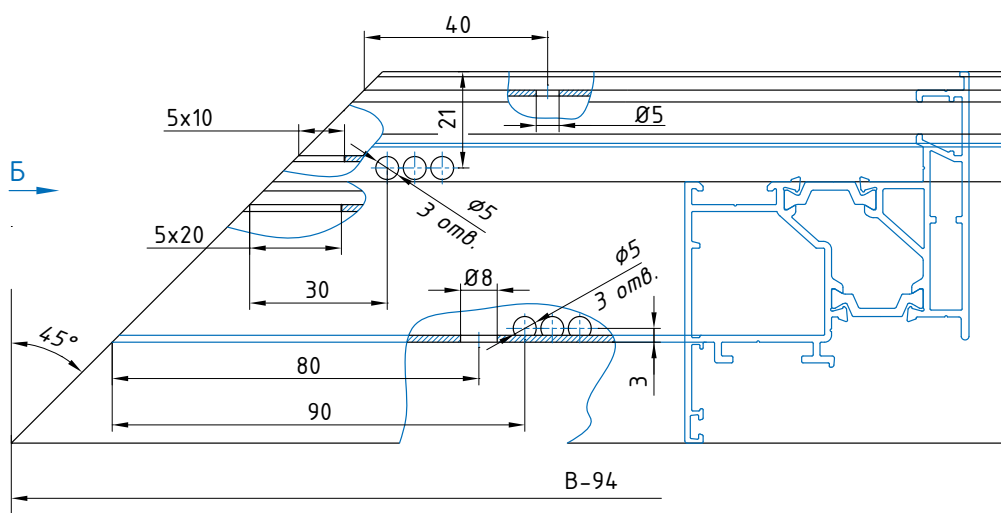
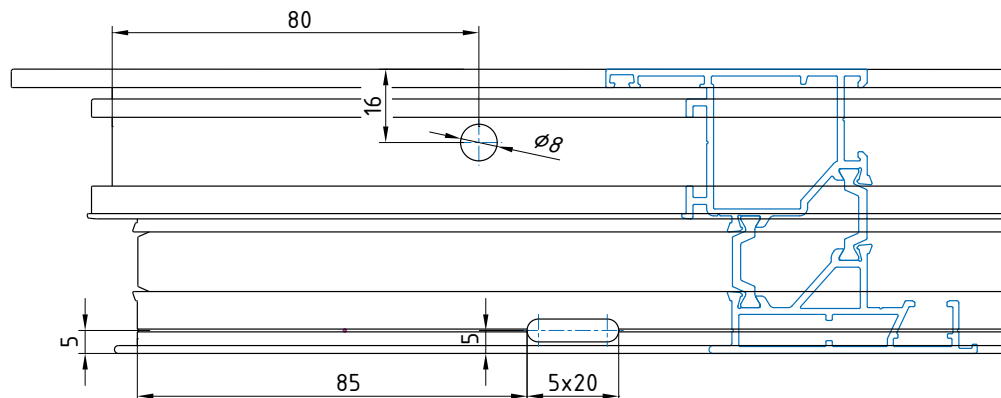


Обработка верхнего профиля створки



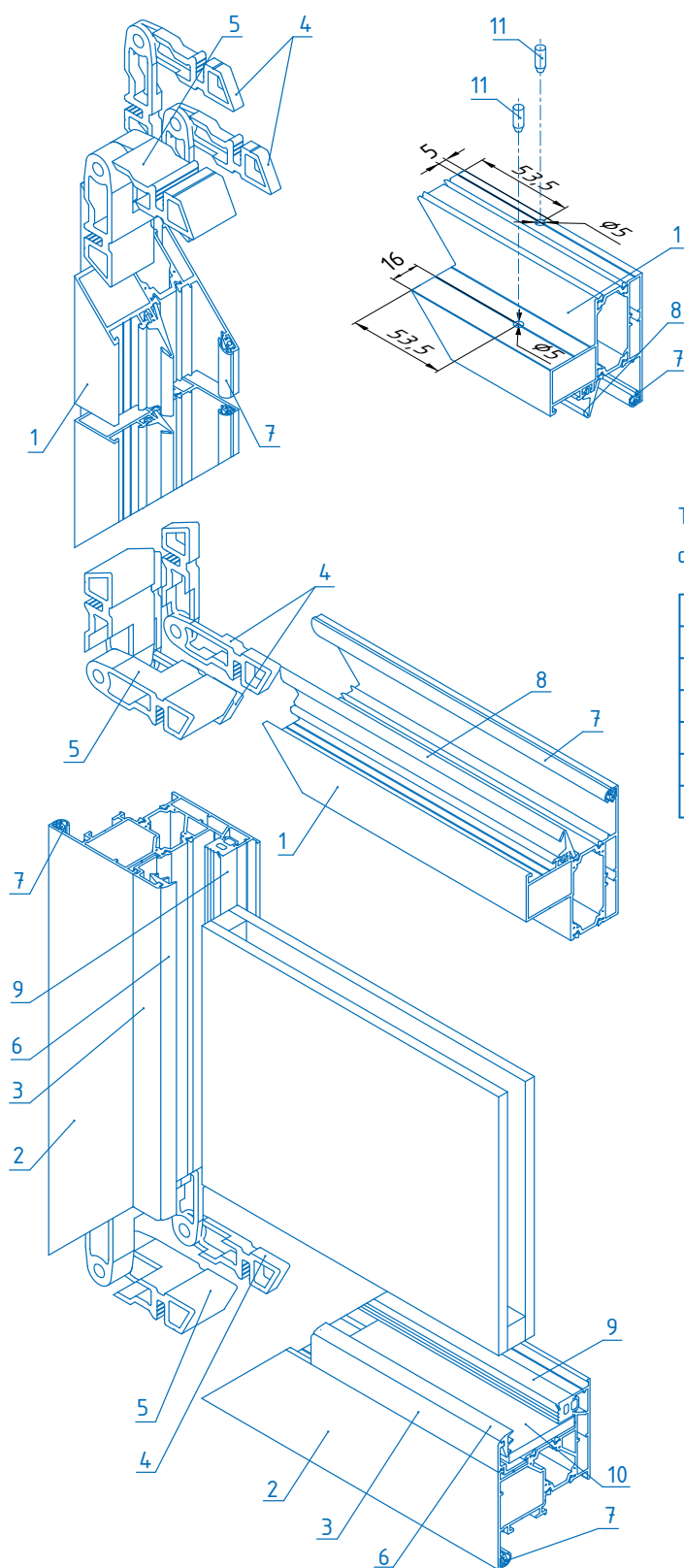
Примечание: другие концы профилей обрабатывать зеркально

Обработка нижнего профиля створки



Примечание: другие концы профилей обрабатывать зеркально

СБОРКА РАМЫ И СТВОРКИ ВЕНТИЛЯЦИОННОГО ЛЮКА ТРАПЕЦИЕВИДНОЙ ФОРМЫ

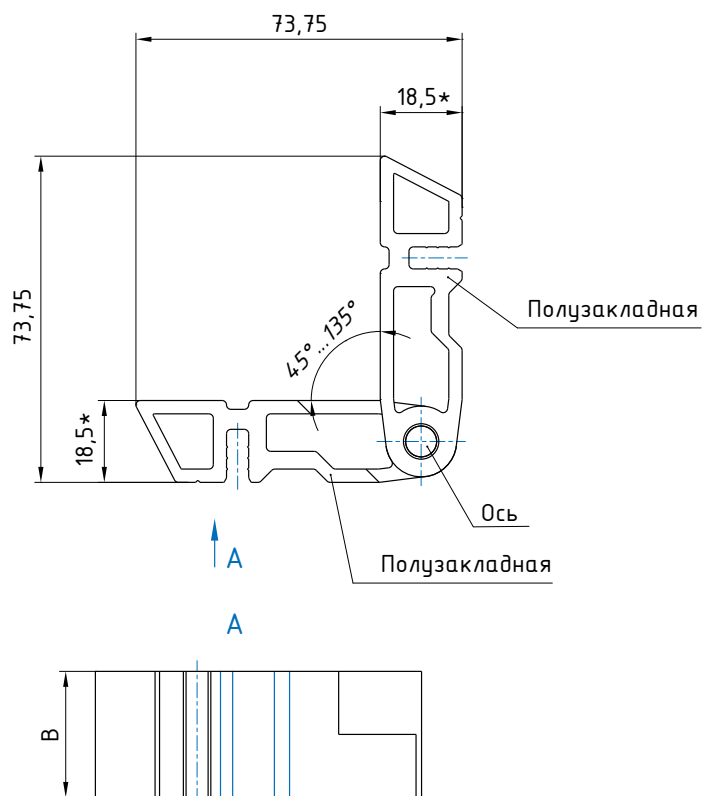


- 1 - Рама (см табл.)
- 2 - Створка (см табл.)
- 3 - Штапик ТПСК-6073
- 4 - Закладная ПХ.03.531.000.000
- 5 - Закладная ПХ.03.531.000.000-02
- 6 - Уплотнитель ТПУ-004ММ
- 7 - Уплотнитель ТПУ-45.02
- 8 - Уплотнитель ТПУ-4005
- 9 - Уплотнитель ТПУ-6002
- 10 - Пластина ТПУ-013 (к-м)
- 11 - Нагель ТПУ-015

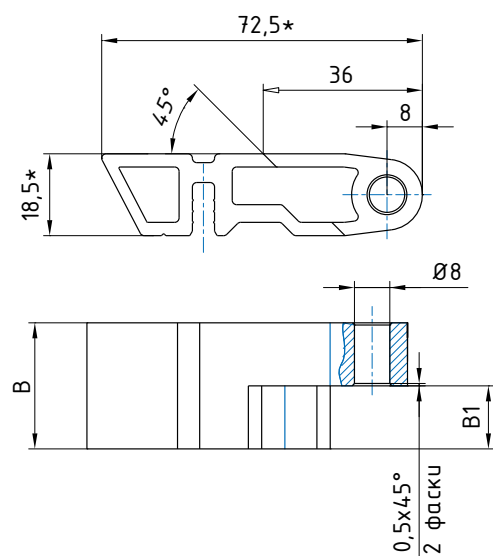
Таблица подбора профиля
створки и рамы

Толщина стеклопакета	Рама	Створка
24 мм	ТПСК-60570	ТПСК-60580
28 мм	ТПСК-60571	ТПСК-60581
32 мм	ТПСК-60572	ТПСК-60582
34 мм	ТПСК-60573	ТПСК-60583
39 мм	ТПСК-60574	ТПСК-60584
46 мм	ТПСК-60575	ТПСК-60585

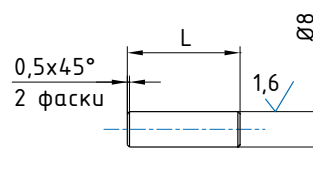
Сборка подвижной закладной



Обработка полужакладной



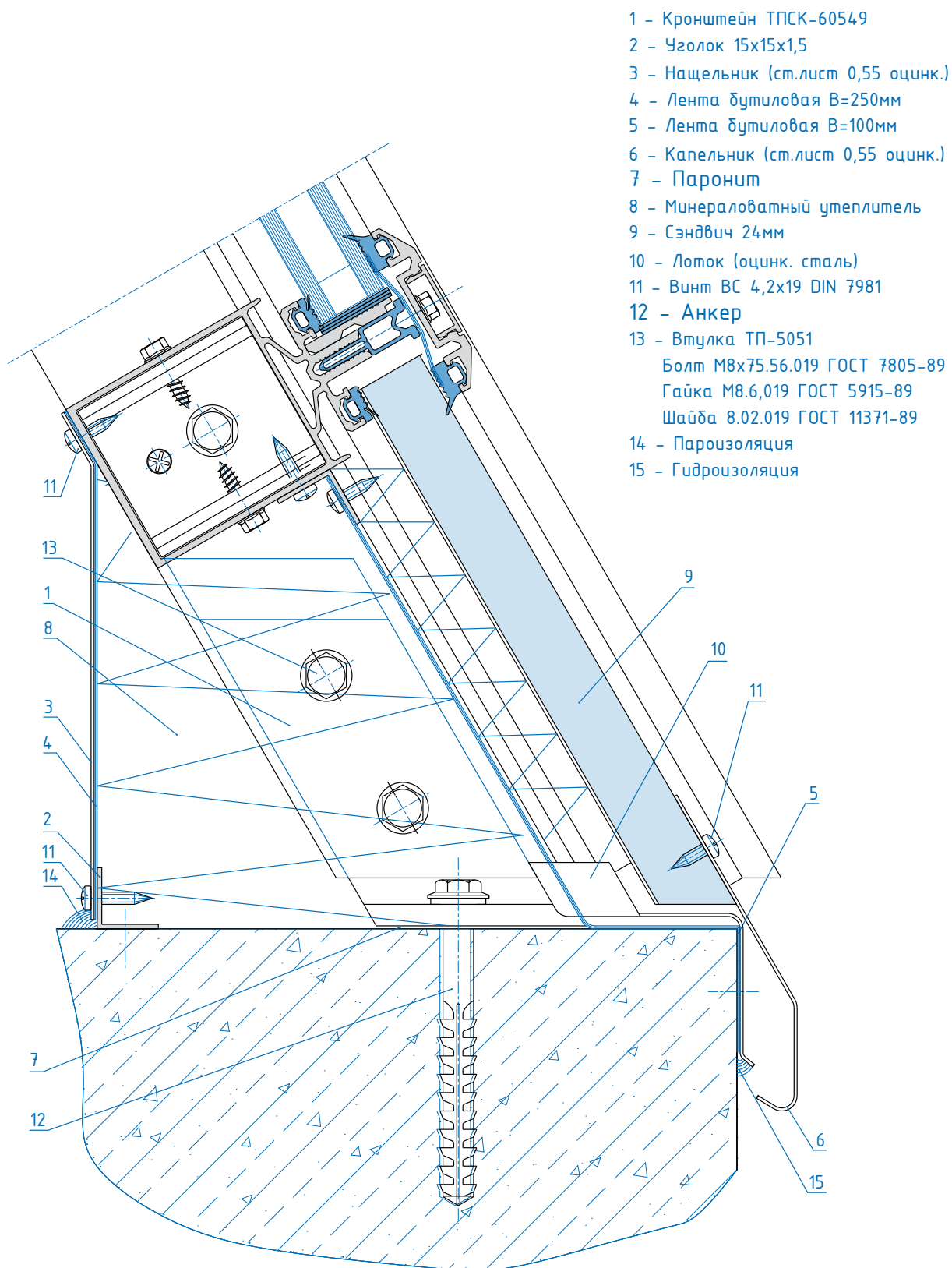
Обработка оси



Обозначение закладной	B	B1	L	Обозначение оси
ПХ.03.531.000.001	6,5	3,25	6,3	ТПТ-66206-02
ПХ.03.531.000.001-02	28,5	14,25	26,5	ТПТ-66206-04

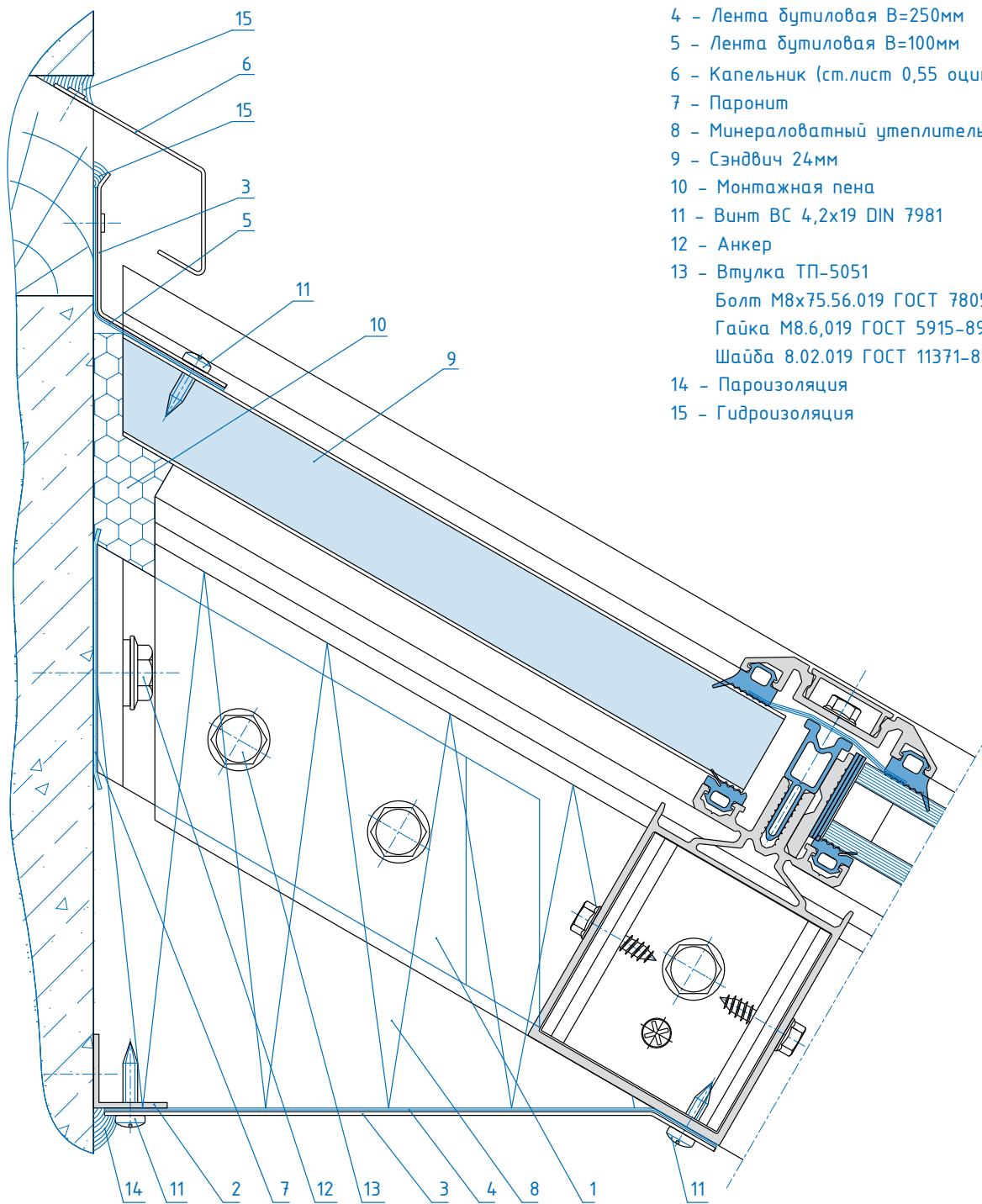


КРЕПЛЕНИЕ К ОСНОВАНИЮ

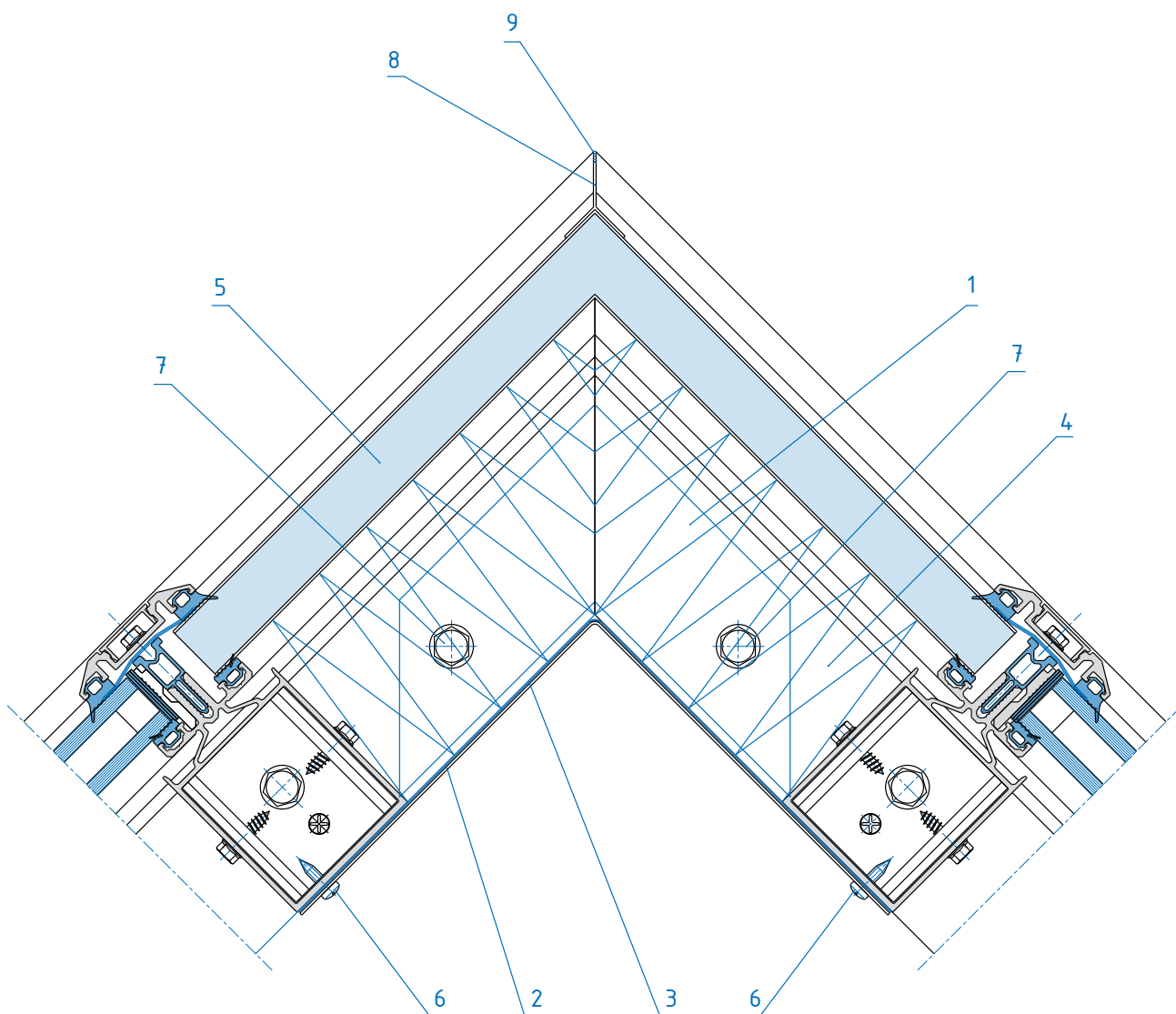


КРЕПЛЕНИЕ К СТЕНЕ

- 1 - Кронштейн ТПСК-60549
- 2 - Уголок 15x15x1,5
- 3 - Нащельник (ст.лист 0,55 оцинк.)
- 4 - Лента бутиловая В=250мм
- 5 - Лента бутиловая В=100мм
- 6 - Капельник (ст.лист 0,55 оцинк.)
- 7 - Паронит
- 8 - Минераловатный утеплитель
- 9 - Сэндвич 24мм
- 10 - Монтажная пена
- 11 - Винт ВС 4,2x19 DIN 7981
- 12 - Анкер
- 13 - Втулка ТП-5051
Болт М8x75.56.019 ГОСТ 7805-89
Гайка М8.6.019 ГОСТ 5915-89
Шайба 8.02.019 ГОСТ 11371-89
- 14 - Пароизоляция
- 15 - Гидроизоляция



ВЕРШИНА



- 1 - Закладная ТПСК-60543
- 2 - Нащельник (ст.лист 0,55 оцинк.)
- 3 - Лента бутиловая В=250мм
- 4 - Минераловатный утеплитель
- 5 - Сэндвич 24мм
- 6 - Винт ВС 4,2x19 DIN 7981
- 7 - Втулка ТП-5051
Болт М8х75.56.019 ГОСТ 7805-89
Гайка М8.6,019 ГОСТ 5915-89
Шайба 8.02.019 ГОСТ 11371-89
- 8 - Заглушка ТПУ-6006
- 9 - Атмосферостойкий силиконовый герметик